

W17

Συναγερμός WiFi



Imprex S.A.

Βασική περιγραφή

Ο W17 είναι ένας συναγερμός που συνδέεται με το δίκτυο WiFi της οικίας σας και μέσω της εφαρμογής mini wifi alarm -που μπορείτε να την κατεβάσετε από το διαδίκτυο (για λειτουργικά Android και Ios) - μπορείτε να ελέγχετε τον συναγερμό και να λαμβάνετε μηνύματα ειδοποίησης στο κινητό σας.

Ο συναγερμός ενσωματώνει μια επαναφορτιζόμενη μπαταρία που του επιτρέπει να λειτουργεί για αρκετή ώρα σε περίπτωση διακοπής ρεύματος.

Σημαντική σημείωση:

Απαραίτητη προϋπόθεση για να λειτουργεί το σύστημα είναι να είναι μόνιμα συνδεδεμένος με το Wifi δίκτυο της οικίας σας η εφαρμογή στο κινητό σας να είναι ενεργοποιημένη και το κινητό σας να βρίσκεται σε σημείο που υπάρχει σύνδεση με το δίκτυο.

ΣΗΜΑΝΤΙΚΕΣ ΟΔΗΓΙΕΣ ΠΡΟΦΥΛΑΞΗΣ



Προσοχή σε καμία περίπτωση μην αποσυναρμολογείτε την συσκευή στο εσωτερικό της δεν υπάρχουν εξαρτήματα που μπορεί να επισκευαστούν.



Προσοχή σε καμία περίπτωση μην τροποποιείται την συσκευή ή την συνδέεται με διαφορετικό τροφοδοτικό από αυτό που ορίζουν οι οδηγίες χρήσης της



Αν το περίβλημα του συναγερμού εμφανίζει ρωγμές ή είναι κατεστραμμένο σε καμία περίπτωση μην το χρησιμοποιήσετε

W17

www.tele.gr



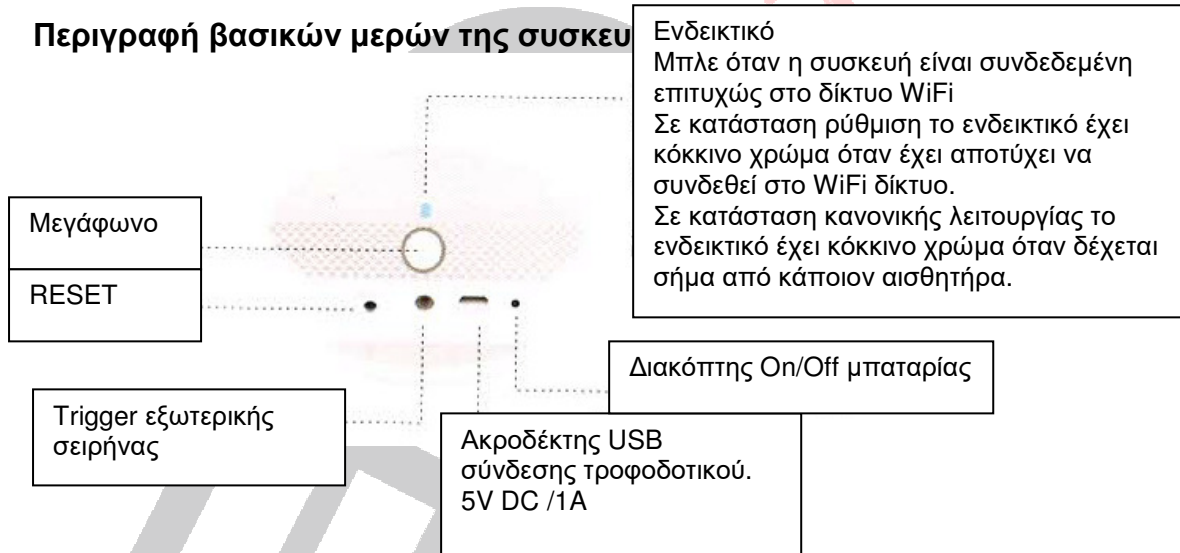
Ο συναγερμός W17 πρέπει να χρησιμοποιείται μόνο σε εσωτερικούς χώρους. Ο συναγερμός W17 δεν πρέπει να λειτουργεί σε χώρους με αυξημένη υγρασία, ή σε σημεία όπου μπορεί να εισέλθει νερό στο εσωτερικό της (π.χ λουτρά, πισίνες κλπ). Ο συναγερμός δεν πρέπει να ακουμπά πάνω σε εύφλεκτες επιφάνειες, πρέπει να τοποθετείται οριζόντια ή κατακόρυφα και σημείο που υπάρχει επαρκής κυκλοφορία αέρα.



Η κεντρική μονάδα W17 καθώς και τα παρελκόμενα της δεν πρέπει να χρησιμοποιούνται από παιδιά ή άτομα με μειωμένες ικανότητες κίνησης ή αντίληψης χωρίς την επίβλεψη ενός ενήλικα. Σε κάθε ένα από αυτά υπάρχουν αντικείμενα που μπορεί να καταπαίθουν και να προκαλέσουν ασφυξία.

Η επαναφορτιζόμενη μπαταρία της συσκευής λιθίου 3.7V 2000mA. Για να εξασφαλίζετε την εύρυθμη λειτουργία της συσκευής. Για αυτό το σκοπό πρέπει να απευθύνεστε σε ειδικευμένο τεχνικό.

Περιγραφή βασικών μερών της συσκευής



Αρχική εγκατάσταση

Συνδέστε το τροφοδοτικό με την είσοδο USB του συναγερμού.

Μετά από λίγα δευτερόλεπτα θα ακουστεί ένα μήνυμα καλωσορίσματος.

Πιέστε το κουμπί BATTERY ON/OFF χρησιμοποιώντας το εργαλείο που θα βρείτε στην συσκευασία της συσκευής.

Πιέστε αρχικά το κουμπί RESET για 5 δευτερόλεπτα θα ακουστεί ένα μήνυμα και θα πρέπει μέσα σε 10 δευτερόλεπτα να πιέσετε ξανά το κουμπί RESET προκειμένου να γίνει επαναφορά των εργοστασιακών ρυθμίσεων (απαραίτητη για να μπορεί να δηλωθεί η συσκευή στο WiFi της οικίας σας).

Εγκατάσταση της εφαρμογής ελέγχου

Κατεβάστε την εφαρμογή mini wifi alarm στο κινητό σας και εγκαταστήστε την.

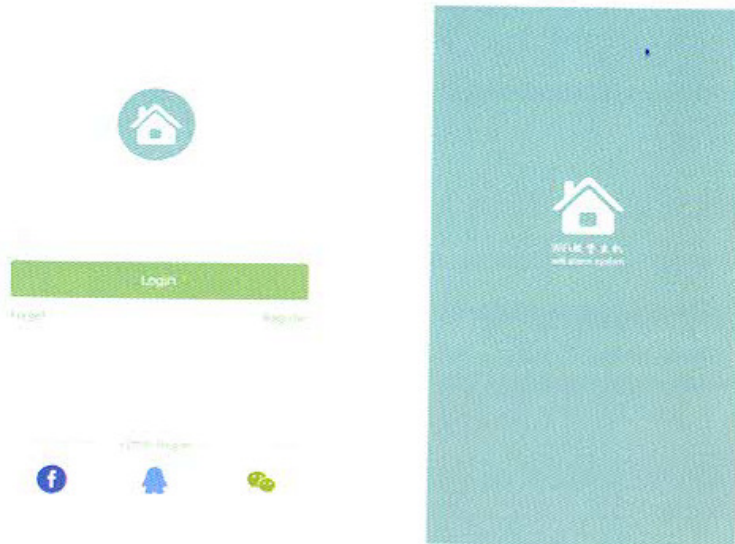


mini wifi alarm

Ανοίξτε την εφαρμογή και εγγραφείτε σε αυτή δίνοντας το email σας ή λογαριασμό facebook ή wechat.

Πιέστε Send στο Verification Code. Στο mail δηλώσατε θα σας σταλεί ένας κωδικός επιβεβαίωσης, εισάγετε αυτόν τον κωδικό στο αντίστοιχο πλαίσιο και στην συνέχεια ορίσετε ένα κωδικό πρόσβασης στην εφαρμογή, επιβεβαιώστε τον κωδικό πρόσβασης και ολοκληρώστε την εγγραφή.

Στην συνέχεια μπορείτε να εισέρχεστε στην εφαρμογή χρησιμοποιώντας τον email σας και τον κωδικό πρόσβασης που έχετε ορίσει.

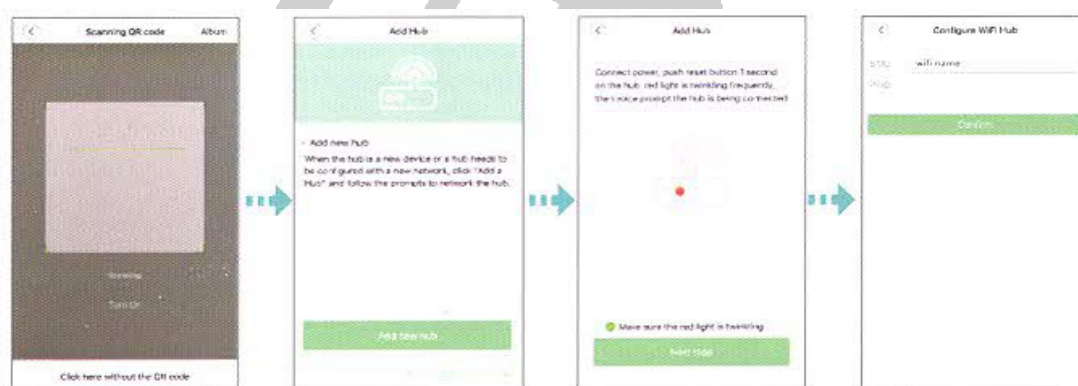


Αρχική ρύθμιση του W17

Πιέστε στιγμιαία το κουμπί RESET η συσκευή θα μπει σε κατάσταση ρύθμισης WiFi από την εφαρμογή που έχετε εγκαταστήσει στο κινητό σας. Το ενδεικτικό θα αναβοσβήνει σε κόκκινο χρώμα. Λάβετε υπόψη σας πως η κατάσταση ρύθμισης WiFi διαρκεί ένα λεπτό και μετά η συσκευή επανέρχεται σε κανονική λειτουργία.



Μέσα στην διάρκεια του λεπτού που η συσκευή είναι σε κατάσταση ρύθμισης WiFi πιάστε στην εφαρμογή Add Hub>Add new Hub βεβαιωθείτε πως το ενδεικτικό αναβοσβήνει σε κόκκινο χρώμα και πιάστε Next Step για να μπείτε στην σελίδα που θα εισάγετε τον κωδικό WiFi του δικτύου σας.



Πληκτρολογήστε τον κωδικό WiFi του δικτύου σας και πιάστε Sign In μόλις συνδεθεί ο συναγερμός με το WiFi θα ακουστεί το μήνυμα connection succeeded.

Προκειμένου να επιβεβαιωθεί πως έχει γίνει η σύνδεση στο σωστό δίκτυο θα ηχήσει ειδοποίηση συναγερμού στο κινητό σας.

Πιάστε παρατεταμένα το κεντρικό κουμπί που εμφανίζεται στην οθόνη για να τον απενεργοποιήσετε.

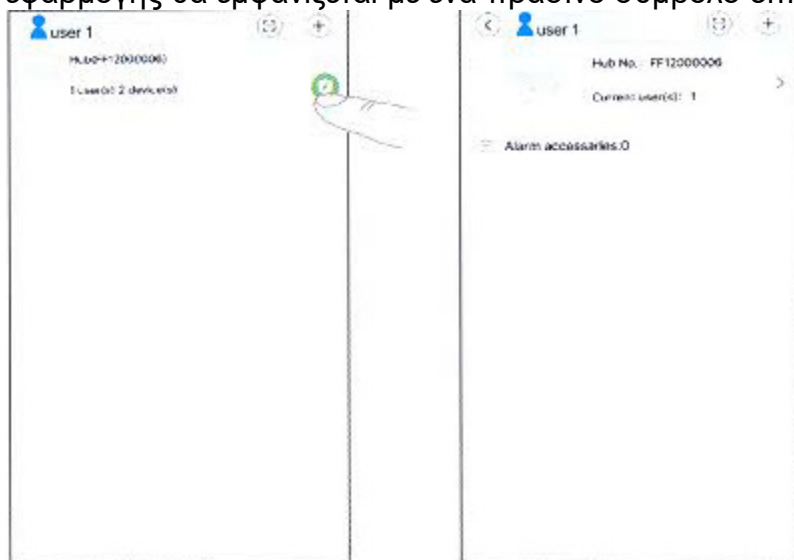
Προσθέστε χρήστες

Από την εφαρμογή επιλέξτε Share Hub θα εμφανιστεί ένα QR Code το οποίο θα παραμείνει στην οθόνη για 3 λεπτά.

Στο τηλέφωνο του χρήστη πιέστε το ☺ θα μπειτε στην σελίδα σκαναρίσματος QR code, σκανάρετε το QR Code που υπάρχει στο κινητό του Administrator.

Χειροκίνητη εισαγωγή επιπλέον αξεσουάρ (μαγνητικές επαφές, radar, τηλεχειριστήρια)

Όταν ο συναγερμός έχει καταχωρηθεί με επιτυχία στην κεντρική σελίδα της εφαρμογής θα εμφανίζεται με ένα πράσινο σύμβολο δίπλα του



Πιέστε το σύμβολο και στην συνέχεια πιέστε το + και στην συνέχεια επιλέξτε Add Alarm accessories επιλέξτε στην συνέχεια το είδος του αισθητήρα που θα προσθέσετε

Door Sensor (Επιλέξτε DS03)

Pir Sensor (Επιλέξτε 107)

Remote control (Επιλέξτε RC-88)

Έχοντας επιλέξει αισθητήρα πιέστε CLICK TO ADD και διεγείρετε συνεχόμενα τον αισθητήρα. Όταν ολοκληρώσετε την διαδικασία κάντε μια δοκιμή για να διαπιστώσετε πως ο αισθητήρας έχει καταχωρηθεί σωστά.

Σημαντική σημείωση: Μετά την διαδικασία RESET διαγράψτε και δηλώστε εκ νέου τους αντίστοιχους αισθητήρες.

Καθορισμός ιδιοτήτων αισθητήρων

Ενεργοποιήστε το σέρνοντας το κουμπί που εμφανίζεται στο εικονίδιο του δεξιά και πιέστε παρατεταμένα το αισθητήριο του οποίου θέλετε να καθορίσετε τις ιδιότητες.

Μέσα από αυτό το μενού έχετε τις παρακάτω επιλογές

Να χτυπά συναγερμός στο κινητό σας (**Buzzer Prompt**)

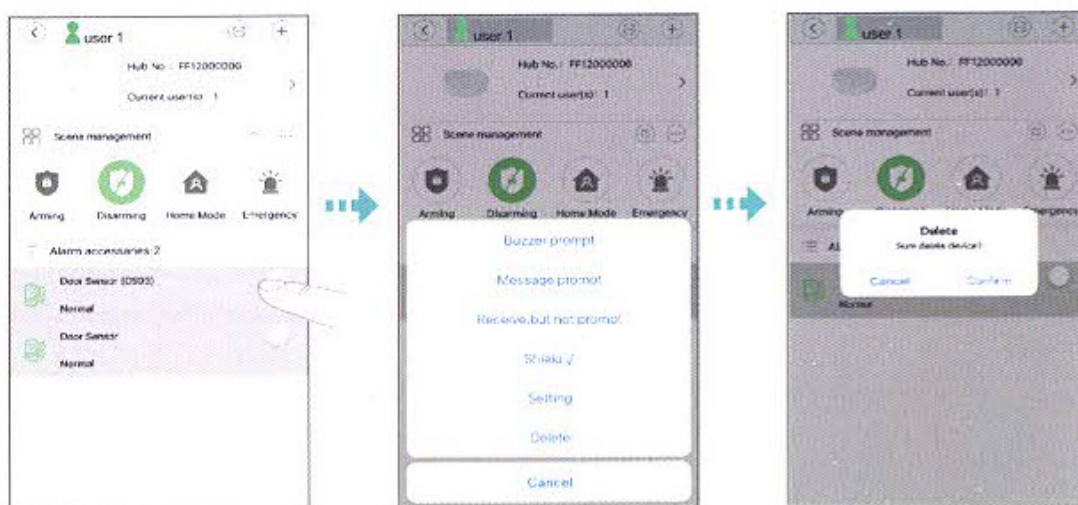
Αποστολή μηνύματος μέσω της εφαρμογής (**Message Prompt**)

Απλή λήψη σήματος (**Receive but not prompt**)

Παράκαμψη (**Shield**)

Ή Διαγραφή (**Delete**)

Αν το αισθητήριο δεν είναι ενεργοποιημένο (το κουμπί που εμφανίζεται στο εικονίδιο δεν είναι πρασινισμένο) έχετε την δυνατότητα είτε να διαγράψετε το αισθητήριο (Delete Device) είτε να του δώσετε ένα όνομα (Define Device)



Σημαντική σημείωση

Προκειμένου να λειτουργεί η ειδοποίηση θα πρέπει να είναι ενεργή η εφαρμογή στο κινητό σας και στο σημείο που βρίσκεστε να υπάρχει σύνδεση δικτύου.

Λειτουργία του συναγερμού

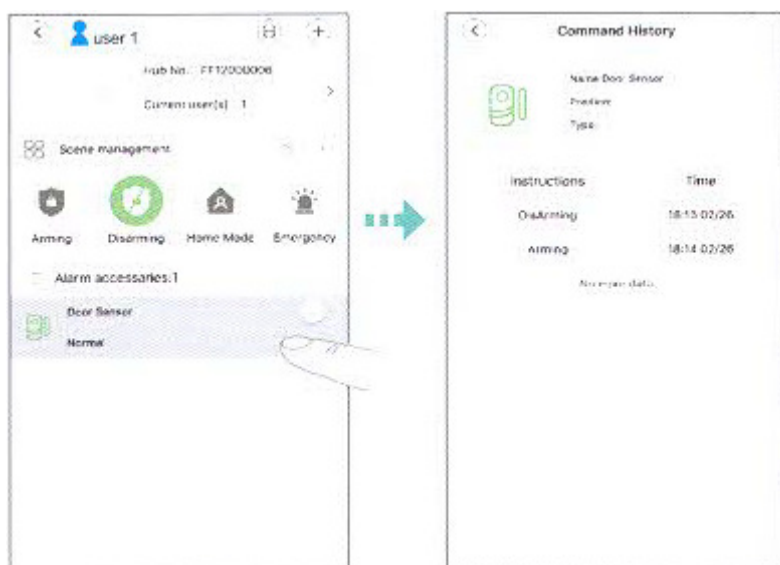
Μέσα από την εφαρμογή μπορεί να οπλιζετε (Arming) αφοπλιζετε (Disarming) να ενεργοποιείτε μόνο τους περιμετρικούς αισθητήρες (Home Mode) ή να προκαλείτε συναγερμό πανικού (emergency).

Τέλος μπορείτε να επιλέξετε αν θα σας στέλνει ειδοποιήσεις μέσω της εφαρμογής.



Έλεγχος συμβάντων

Πιέζοντας σύντομα οποιοδήποτε από τα αισθητήρια που υπάρχουν στη λίστα θα εμφανιστεί το ιστορικό του.



Χρήσιμες πληροφορίες

Οι όροι εγγύησης του προϊόντος αναφέρονται στην ιστοσελίδα <http://www.tele.gr/gr/content/terms>

Για οποιαδήποτε επιπλέον πληροφορία μπορείτε να επικοινωνήσετε στο τηλέφωνο 216 4003900 ή μέσω ηλεκτρονικού ταχυδρομείου στο service@tele.gr

Αν και το προϊόν δεν περιέχει βλαβερά υλικά μετά το τέλος της ωφέλιμης ζωής του πρέπει να ανακυκλώνεται σύμφωνα με τους τοπικούς και Ευρωπαϊκούς κανονισμούς για την ανακύκλωση ηλεκτρονικών συσκευών.

ΔΗΛΩΣΗ ΣΥΜΜΟΡΦΩΣΗΣ

Με την παρούσα η Teleimpex δηλώνει ότι η μονάδα συναγερμού W17 καθώς και όλα τα παρελκόμενα της συμμορφώνονται προς τις ουσιώδεις απαιτήσεις και τις λοιπές σχετικές διατάξεις της οδηγίας RED 2014/53/EU και φέρει τη σήμανση CE. Αντίγραφο της δήλωσης συμμόρφωσης είναι διαθέσιμο στη διεύθυνση: <http://www.tele.gr/gr/content/certificates>.