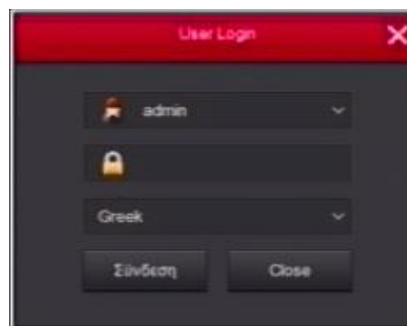


# ΒΑΣΙΚΕΣ ΟΔΗΓΙΕΣ κtec ρυθμιση-προβολή Για Νέα καταγραφικά με iVMS320

Κατά την αρχική εκκίνηση κάνουμε login με admin και κωδικό 12345



χρήστη

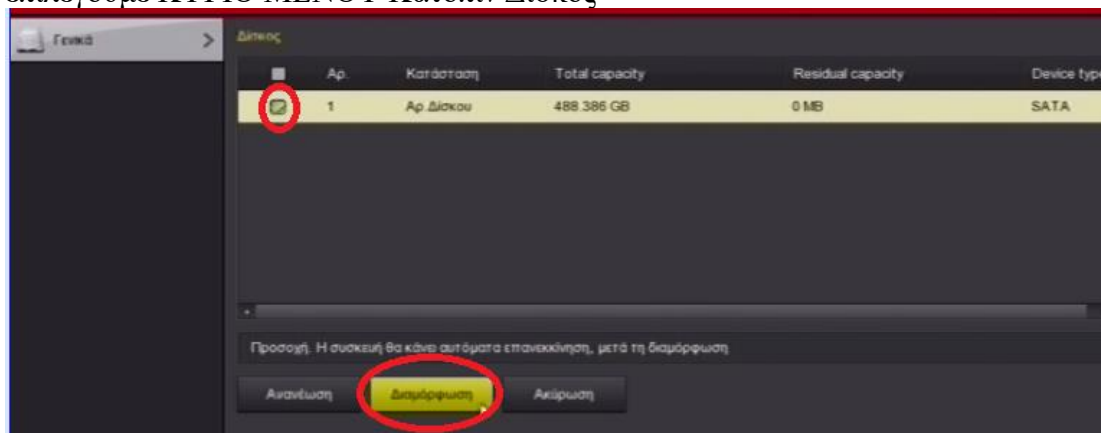
Στη συνέχεια ρυθμίζουμε την ώρα του καταγραφικού



Στο δίκτυο επιλέγουμε Αυτόματη απόδοση IP (DHCP)

- ) μας ζητάει να προσθέσουμε κάμερα το ΑΓΝΟΟΥΜΕ πατάμε [ΕΠΙΟΜΕΝΟ]
- ) μας βγάζει στο χρονοδιάγραμμα το οποίο το αγνοούμε, [ΕΠΙΟΜΕΝΟ] σ.σ. όπως παρατηρούμε από το χρονοδιάγραμμα είναι από το εργοστάσιο ρυθμισμένο να κάνει μόνιμη εγγραφή δηλαδή όλα πράσινα
- ) πατάμε [Complete]

Εφόσον έχουμε σκληρό δίσκο, στη κεντρική οθόνη πατάμε δεξί πλήκτρο του ποντικιού, και επιλέγουμε ΚΥΡΙΟ ΜΕΝΟΥ Κατόπιν Δίσκος



Μας δείχνει το σκληρό δίσκο, τον οποίο πρέπει να διαμορφώσουμε  
Για αυτό τον επιλέγουμε, και πατάμε [Διαμόρφωση] στο κάτω μέρος,  
Σ.σ. εάν είναι ΗΔΗ φορμαρισμένος στο «κατάσταση» θα μας λέει «σε χρήση»



Στο παράδειγμα εδώ έχουμε συνδέσει μόνο μια κάμερα

Παρατηρούμε ότι μας βγάζει ένα εικονίδια μιας πράσινης κάμερας, αυτό σημαίνει ότι το καταγραφικό καταγράφει

Καλό είναι, όχι όμως απαραίτητο, για λόγους καλής ροής στο ίντερνετ να μειώσουμε το bitrate εγγραφής. Από το κεντρικό μενού επιλέγουμε Εγγραφή -> κωδικοποίηση.

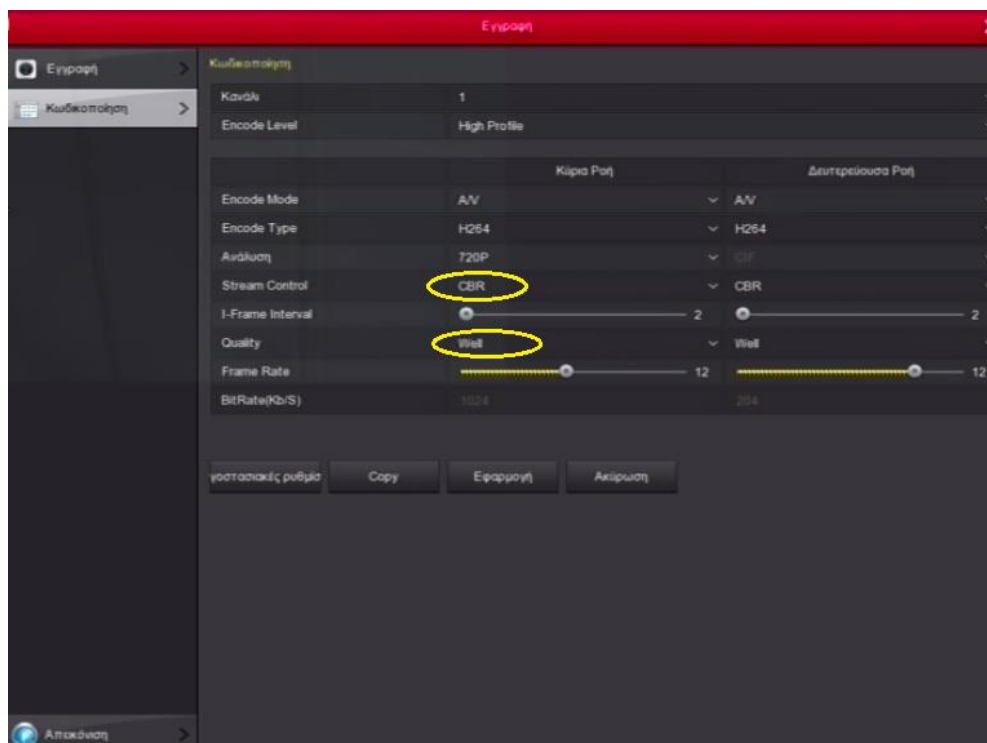
Μια καλή ρύθμιση είναι η επιλογή

StreamControl = CBR

Quality = Well

Frame Rate = 12

Η ρύθμιση αυτή γίνεται σε κάθε κανάλι (κάμερες)



# Ρύθμιση-Προβολή σε κινητό



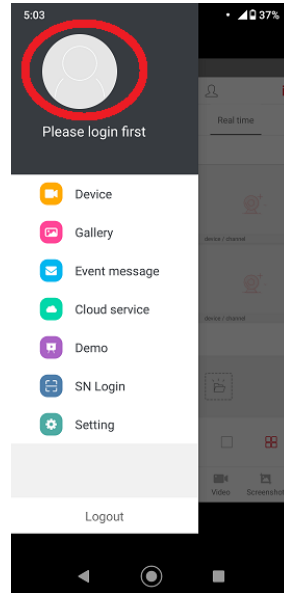
Καταρχήν κατεβάζουμε την εφαρμογή iVMS320 σε android ή Iphone !

Αρχικός δημιουργούμε ένα λογαριασμό, ας το δούμε βήμα βήμα !

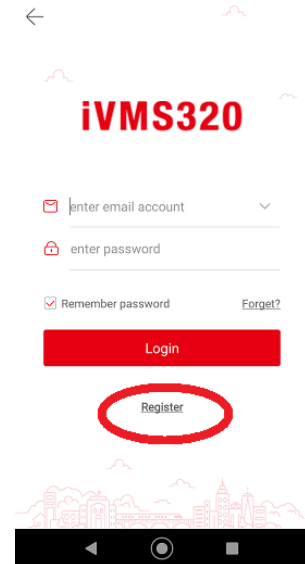
Όταν ξεκινήσει πατάμε το Ανθρωπάκι στο άνω αριστερό μέρος



Κατόπιν επιλέγουμε το login



Και επιλέγουμε Register

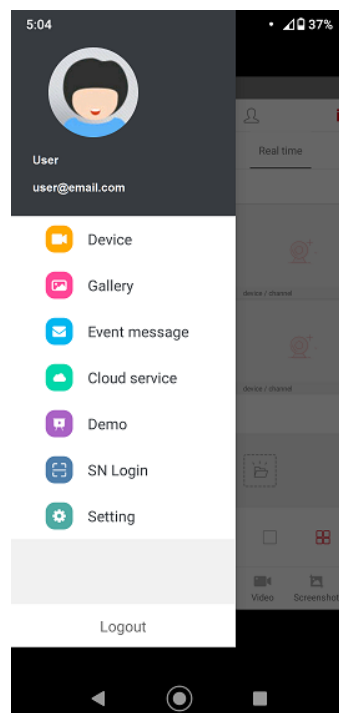
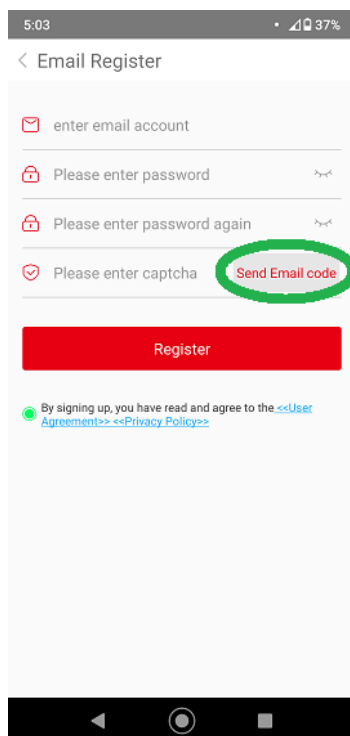


Εδώ γραφόμαστε χρησιμοποιώντας το πραγματικό e-mail Του κατόχου του κατόχου του Καταγραφικού

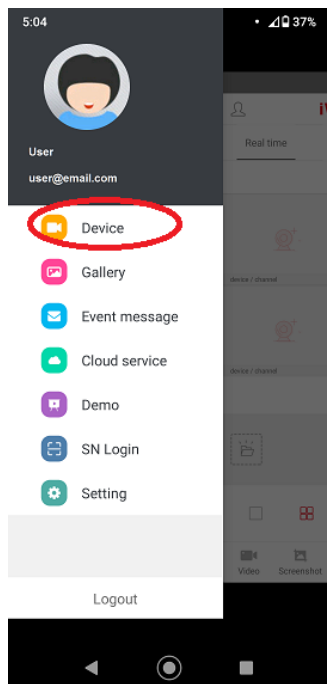
Σημείωση στο πράσινο κύκλο βλέπουμε το πλήκτρο send code πατώντας το, στέλνει κωδικό επιβεβαίωσης στο email του, και το βάζουμε εδώ !

Αφού εγγραφούμε, κάνουμε είσοδο με τα Στοιχεία αυτά

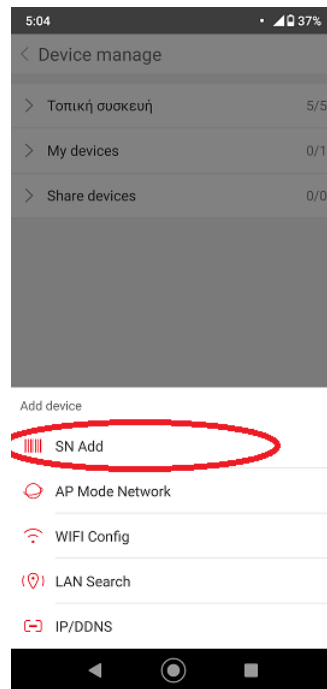
Όταν έχουμε κάνει επιτυχώς είσοδο, παρατηρούμε το e-mail στο πάνω μέρος



Στη συνέχεια επιλέγουμε Device



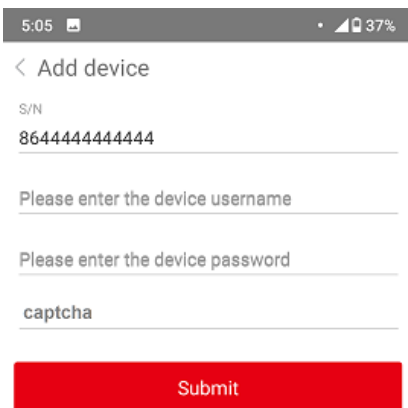
Επιλέγουμε [Add device] στο κάτω μέρος και κατόπιν SN Ad



Βγαίνει η σάρωση όπου scan-άρουμε τον σειριακό από το αυτοκόλλητο κάτω από το καταγραφικό



Πληκτρολογούμε  
S/N = σειριακός  
username = admin  
Password = 12345  
captcha = αυτοκόλλητο



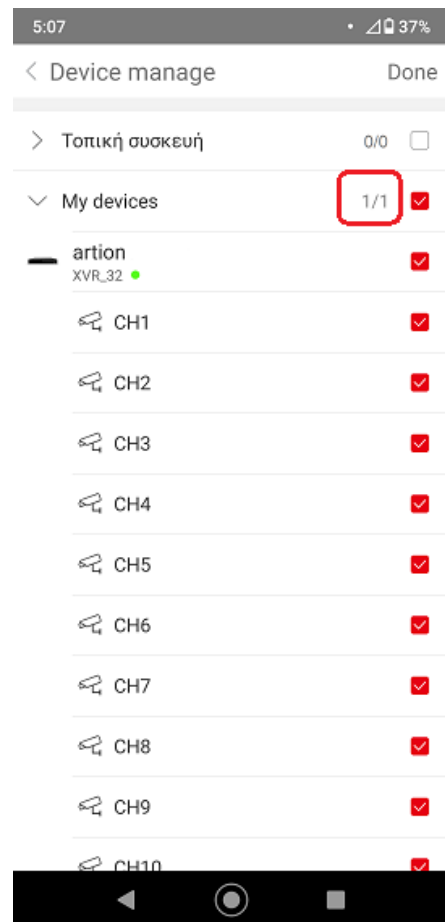
Στη συνέχεια Ονοματίζουμε τη συσκευή (όπως θέλουμε) και επιλέγουμε "my devices" και πατάμε [Complete]

Σημείωση τον επιπρόσθετο captcha τον βρίσκουμε κάτω από το καταγραφικό Παράδειγμα



Εφόσον καταχωρηθεί επιτυχώς βλέπουμε  
Ότι στη λίστα φαίνεται το νούμερο 1/1  
Αυτό σημαίνει ότι έχουμε 1 συσκευή  
και ότι αυτή είναι online.

Αν λέει 0/0 τότε ΔΕΝ έχουμε καταχωρήσει καμία  
Αν λέει 0/1 τότε έχουμε καταχωρήσει 1, αλλά  
Αυτή η μια τη δεδομένη στιγμή δεν είναι online

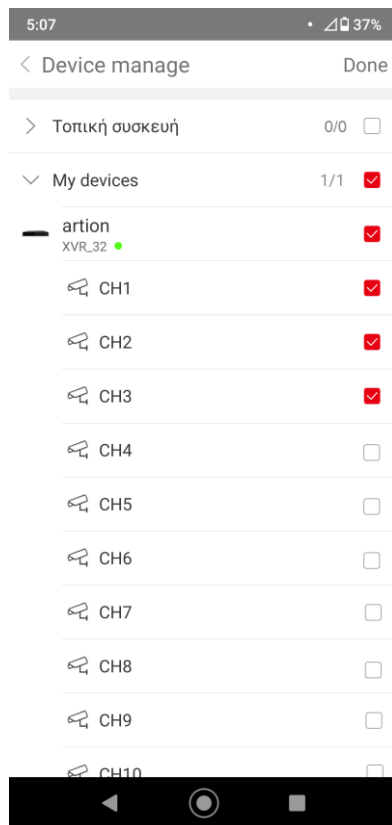


# LIVE προβολή

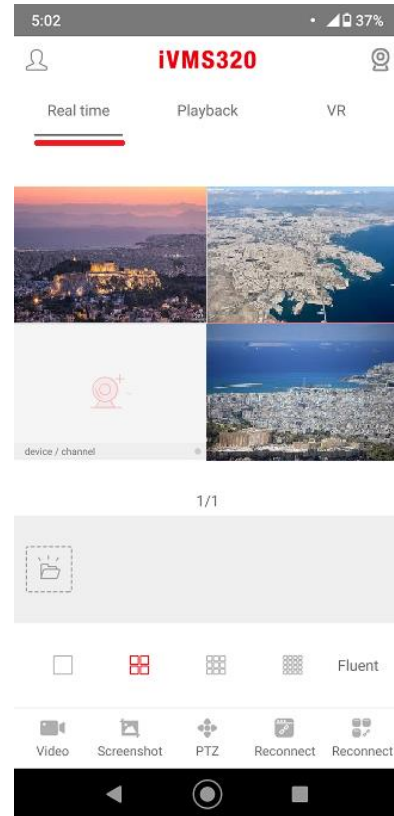
Ερχόμαστε στην αρχική οθόνη και πατάμε στο κέντρο ενός τετραγώνου



κατόπιν επιλέγουμε ΜΟΝΟ τις κάμερες που θέλουμε να δούμε και όχι όλες ! και πατάμε Done (επάνω)



Μετά από μερικά δευτερόλεπτα η εικόνα έχει έρθει!



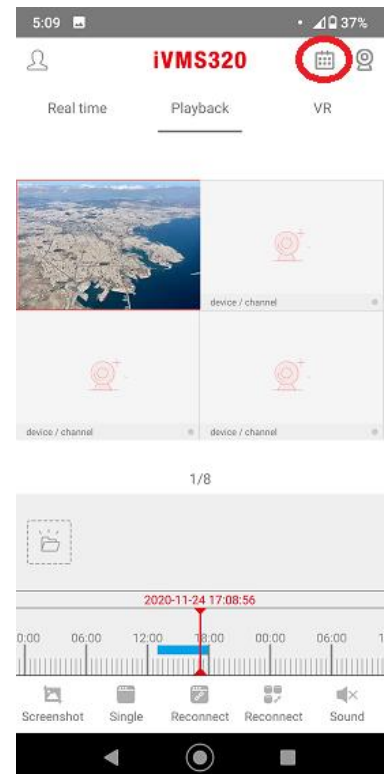
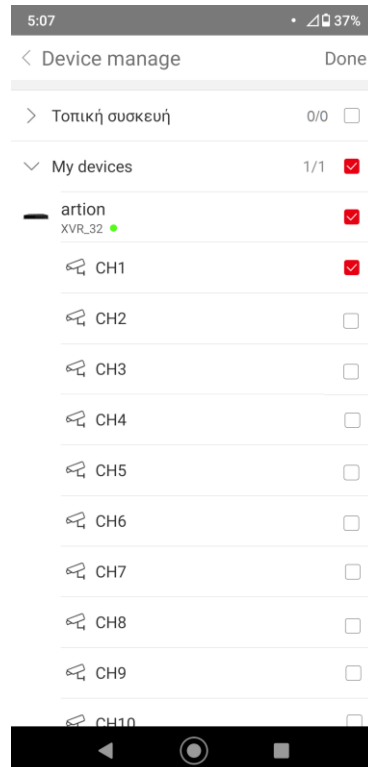
# Playback – Αναπαραγωγή

Εάν θέλουμε να δούμε εγγραφές από το καταγραφικό η διαδικασία είναι ίδια με τη LIVE προβολή, απλά επιλέγουμε Playback από το μενού πάνω

Από το αρχικό μενού  
Επιλέγουμε Playback

επιλέγουμε MONO μία κάμερα

Σε μερικά δευτερόλεπτα η  
αναπαραγωγή έχει ξεκινήσει !  
Από το ημερολόγιο πάνω  
δεξιά μπορούμε να επιλέξουμε  
Άλλη ημερομηνία, και από το  
Χρονοδιάγραμμα κάτω την ώρα



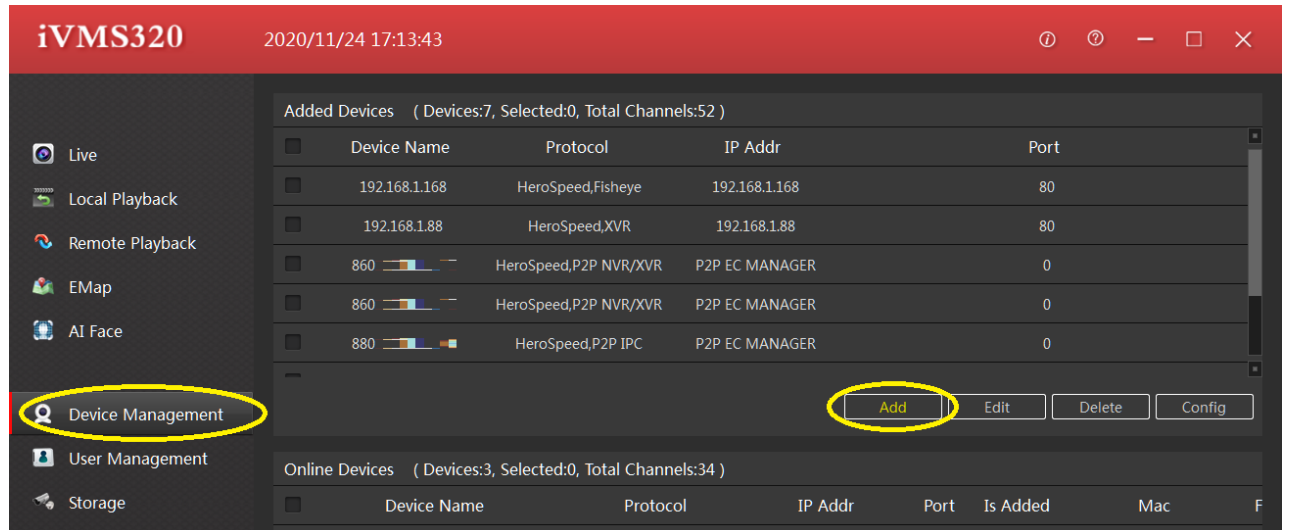
# Προβολή σε Υπολογιστή

Καταρχήν εγκαθιστούμε την εφαρμογή IVMS320.

Υπάρχει στο CD του καταγραφικού καθώς και στο [www.herospeed.net](http://www.herospeed.net)

Για να καταχωρήσουμε το καταγραφικό πατάμε

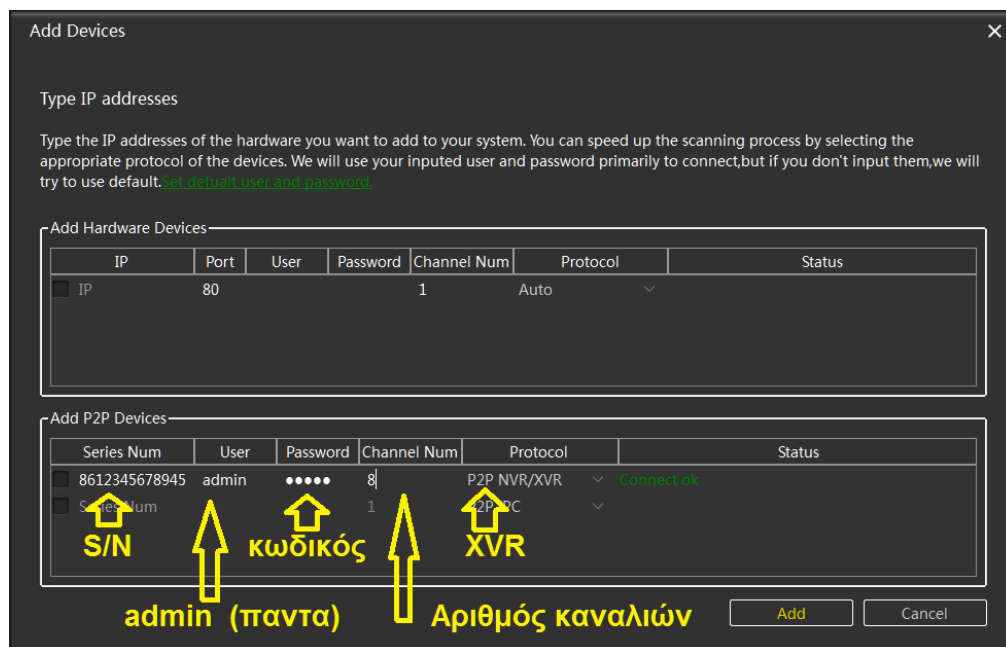
Management -> Device στη συνέχεια το [Add] στο μέσον περίπου της οθόνης



Στο παράθυρο που ανοίγει στο κάτω μέρος έχει επιλογή Add P2P Devices

Εκεί συμπληρώνουμε τα στοιχεία ,

Επιλέγουμε P2P NVR, σειριακό του καταγραφικού, username (admin), password (12345), αριθμός καναλιών και στη συνέχεια πατάμε [Next Step] στο κάτω μέρος.



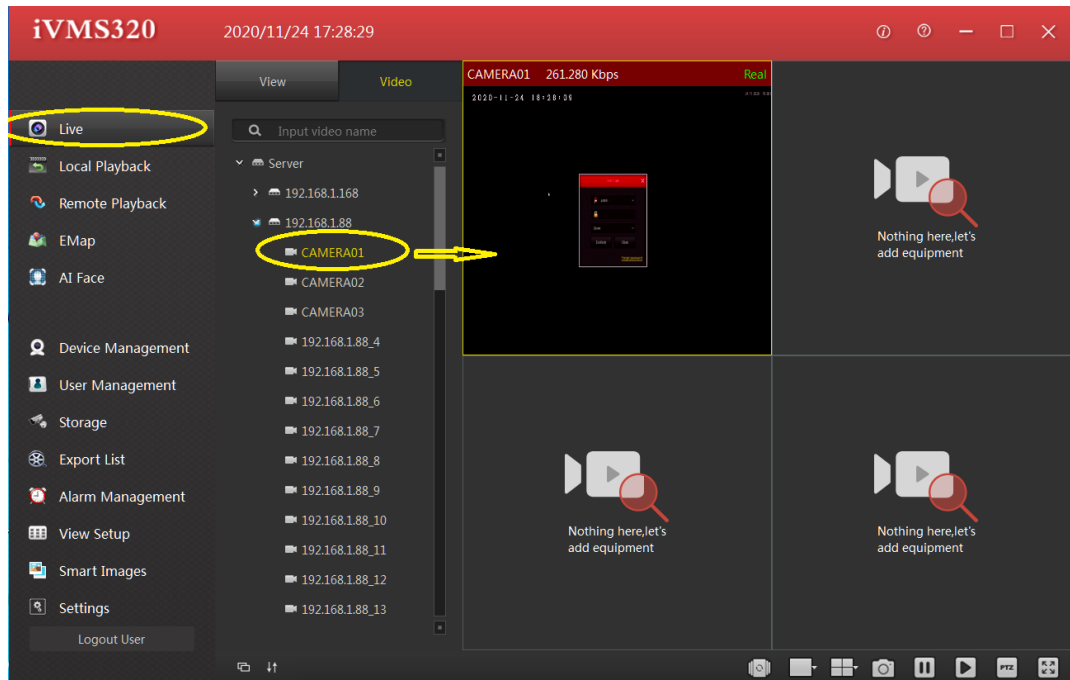
Εφόσον το καταγραφικό και ο υπολογιστής είναι online θα μας βγει το μήνυμα “Connect ok” (όπως στο παράδειγμα κάτω). Πατώντας [Add] το αποθηκεύουμε !

σ.σ. για την εφαρμογή στον υπολογιστή δεν έχει σχέση ο λογαριασμός που δημιουργήσαμε στην εφαρμογή του κινητού !



# LIVE Προβολή και Playback

Για να δούμε live, πηγαίνουμε στη καρτέλα LIVE και από τη λίστα στα αριστερά «πετάμε» τις κάμερες στα αντίστοιχα τετράγωνα, που θέλουμε να δούμε



Για να δούμε playback επιλέγουμε την καρτέλα Remote Playback

- 1) Κατόπιν «πετάμε» την κάμερα σε ένα τετράγωνο.
- 2) Επιλέγουμε ημέρα από το ημερολόγιο και πατάμε Search
- 3) στο χρονοδιάγραμμα στο κάτω μέρος έχουμε την ώρα, όπου πράσινο είναι οι ώρες όπου υπάρχει εγγραφή. εκεί διπλοκλικάρουμε την ώρα

