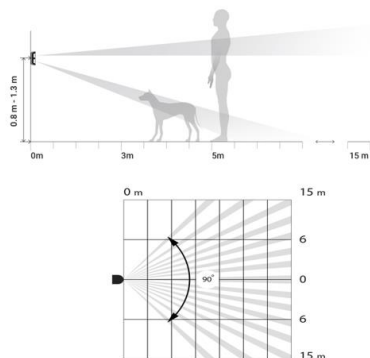


Ajax MotionCam Outdoor

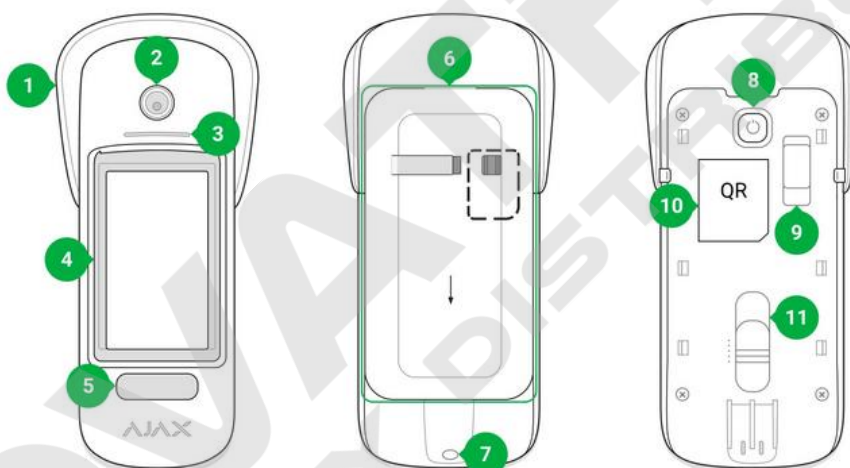


- Ανίχνευση κίνησης έως και 15 μέτρα / 90°
- Ρύθμιση της απόστασης από 3 – 15 μέτρα (σε ύψος τοποθέτησης 1 μέτρο)
- Ψηφιακή Ανάλυση Σημάτων
- Λειτουργία antimasking
- Λόγω της χρήσης του αλγόριθμου SmartMotion δεν ανιχνεύει μικρά ζώα ύψους έως και 80 εκατοστά
- Τρία επίπεδα ρύθμισης ευαισθησίας
- Λειτουργεί στις περισσότερες συνθήκες περιβάλλοντος λόγω ψηφιακής αντιστάθμισης θερμοκρασίας
- Χρησιμοποιεί δύο πυροηλεκτρικούς (PIR) ανιχνευτές που πρέπει να ανιχνεύσουν ταυτόχρονα, για την αποτροπή ψευδών συναγερμών
- Η διάρκεια ζωής των μπαταριών μπορεί να φθάσει μέχρι και 3 χρόνια
- Δυνατότητα πρόσθετης εξωτερικής τροφοδοσίας
- Προστασία IP54
- Το Ajax MotionCam Outdoor είναι συμβατό μόνο με τα Hub 2, Hub 2 Plus & Rex 2



Διπλός ανιχνευτής κίνησης για εξωτερική χρήση

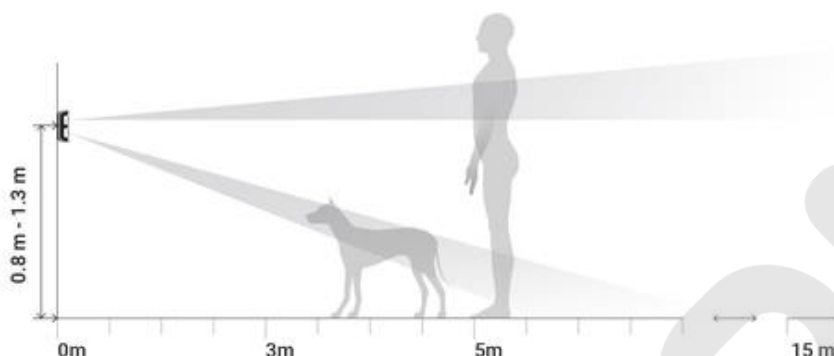
Παρουσίαση συσκευής



1. Καπέλο προστασίας από καιρικές συνθήκες
2. Φωτο-κάμερα
3. Λυχνία ανίχνευσης συσκευής.
4. Αισθητήρες ανίχνευσης.
5. Υπέρυθρη λυχνία IR για την Φωτο-κάμερα
6. Αποσπώμενη βάση στήριξης συσκευής.
7. Υποδοχή βίδας για την ασφάλιση της συσκευής με την βάση στήριξης.
8. Μπουτόν ενεργοποίησης συσκευής. Κρατήστε πατημένο το μπουτόν για δύο δευτερόλεπτα για να ενεργοποιήσετε την συσκευή.
9. Διακόπτης προστασίας (tamper).
10. Αυτοκόλλητο με το QR Code της συσκευής.

11. Ρύθμιση ανίχνευσης του κάτω αισθητήρα από 4 (near) έως 15 (far) μέτρα, όταν αυτός έχει τοποθετηθεί σε ύψος 1 μέτρο).

Προστασία από κατοικίδια



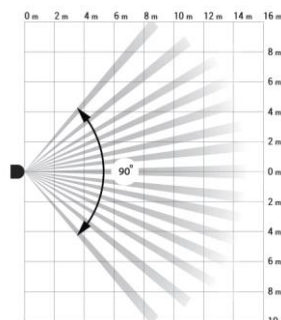
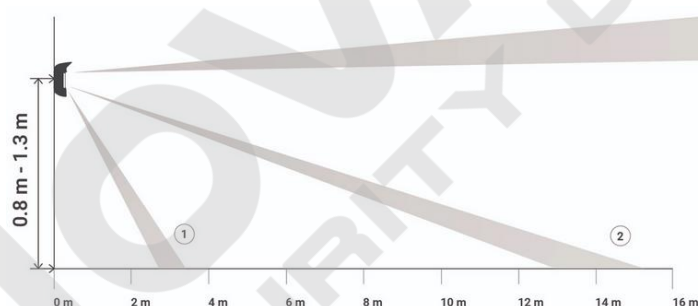
Ο ανιχνευτής μπορεί να αγνοεί κατοικίδια ύψους έως 80 εκατοστά ύψος. Για να γίνετε αυτό θα πρέπει να τον τοποθετήσετε σε ύψος 1 μέτρο και να ρυθμίσετε την ευαισθησία στο χαμηλό.

Λειτουργία antimasking

Η λειτουργία είναι διαθέσιμη ακόμη και όταν το σύστημα συναγερμού είναι αφοπλισμένο. Όταν ένα εμπόδιο τοποθετηθεί σε απόσταση από 10 εκατοστά και πιο κοντά στην συσκευή και αυτό παραμείνει εκεί για ένα διάστημα από 7 έως 100 δευτερόλεπτα λεπτά θα ενεργοποιηθεί η ανίχνευση antimasking και οι χρήστες θα λάβουν Push Notification **ότι ανιχνεύθηκε παρεμπόδιση στον ανιχνευτή**. Οι σειρήνες θα ηχήσουν εάν το επιλέξετε στον προγραμματισμό της συσκευής.

Λειτουργία συσκευής

Η συσκευή δίνει συναγερμό μόνον όταν ανιχνεύσουν ταυτόχρονα και οι 2 ανιχνευτές που διαθέτει με απόκλιση έως και 1,5 δευτερόλεπτα στην μεταξύ τους ανίχνευση.



Ο πάνω ανιχνευτής δεν δέχεται ρυθμίσεις. Στέλνει τις δέσμες του ευθεία και στο ύψος που βρίσκετε ο ανιχνευτής.

Ο κάτω ανιχνευτής ρυθμίζετε για να καλύψει αποστάσεις από 4 έως 15 μέτρα σε θερμοκρασία 23° βαθμούς Κελσίου. Η ρύθμιση γίνεται από τον συρόμενο διακόπτη **detection distance** τον οποίο θα βρείτε στην πλάτη της συσκευής. Οι επιλογές είναι από **near** (για απόσταση 4 μέτρα) έως **far** (για απόσταση έως 15 μέτρα). Το πλάτος ανίχνευσης είναι 90 μοίρες.


Οι παραπάνω ρυθμίσεις ισχύουν όταν τοποθετήσετε τον ανιχνευτή σε ύψος 1 μέτρο. Ο ορισμός του ενός μέτρου αφορά το κέντρο του ανιχνευτή.

Ορθή τοποθέτηση συσκευής (για αποφυγή ψευδο συναγερωμών)

- Επιλέξτε σταθερή τοποθέτηση π.χ. τοιχοποιία. Συρμάτινη περίφραξη ή ασταθείς πασαλάκια θα σας δημιουργήσουν προβλήματα.
- Προσοχή στα φυτά, δένδρα και γλάστρες. Δεν θα πρέπει η κίνησή τους από τον αέρα να ενεργοποιεί και τους δύο ανιχνευτές.
- Αντικείμενα που τα μεταφέρει ή τα μετακινεί ο αέρας (π.χ. μία σακούλα που έχει φουσκώσει και είναι σαν μπαλόνι), ρούχα απλωμένα σε σκοινιά ή απλώστρες, θα σας δημιουργήσουν προβλήματα.
- Η τοποθέτηση σε χώρους που κυκλοφορούν κατοικίδια με ύψος πάνω από 80 εκατοστά, απαγορεύεται. Κατοικίδιο που θα σταθεί στα 2 πόδια (π.χ. προσπαθώντας να σταθεί σε έναν τοίχο ή κορμό δέντρου ή να πηδήξει πάνω σε ένα αντικείμενο κλπ) θα δημιουργήσει πρόβλημα. *Το βάρος του κατοικίδιου δεν επηρεάζει την λειτουργία της συσκευής.*
- Περιορίστε την ανίχνευση της συσκευής, όπου αυτό απαιτείτε.
- Μεγάλα πουλιά (π.χ. περιστέρια) καθώς και γάτες, να μην μπορούν να ενεργοποιήσουν την συσκευή. Πεζούλια, καρέκλες, τραπέζια κλπ, τα οποία είναι κοντά στην συσκευή, ίσως δημιουργήσουν πρόβλημα όταν ένα περιστέρι ή μία γάτα αρχίσει και κάνει βόλτες επάνω τους.
- Η αντανάκλαση των ακτινών της συσκευής πάνω σε λιμνάζοντα νερά (φαινόμενο καθρέπτη) μπορεί να δημιουργήσει πρόβλημα.
- Ο ήλιος και τα φώτα αυτοκινήτων δεν δημιουργούν προβλήματα.
- Ο δυνατός αέρας από μόνος του, τα ζωύφια και τα μικρά πουλιά δεν δημιουργούν προβλήματα.

Ρυθμίσεις συσκευής στην εφαρμογή Ajax Pro

Οι διαθέσιμες επιλογές είναι:

- **Μετονομασία** από το 
- **Χώρος:** Επιλέξτε Χώρο
- **Ευαισθησία:** Επιλέξτε Χαμηλή (λειτουργία Pet) / Κανονική / Υψηλή
- **Προστασία κάλυψης:** Ενεργοποίηση antimasking
- **Πάντα ενεργό (24h):** Επιλέξτε για να ορίσετε το ραντάρ ως 24ωρης λειτουργίας.
- **Καθυστέρηση εισόδου, δευτ.:** Ρύθμιση χρόνου εισόδου συσκευής (από 0 – 120 δλτ)
- **Καθυστέρηση εξόδου, δευτ.:** Ρύθμιση χρόνου εξόδου συσκευής (από 0 – 120 δλτ)
- **Καθυστέρηση εισόδου κατά τη Λειτουργία Νυκτός, δευτ.:** Ρύθμιση χρόνου εισόδου στην Λειτουργία Νυκτός.
- **Καθυστέρηση εξόδου κατά τη Λειτουργία Νυκτός, δευτ.:** Ρύθμιση χρόνου εξόδου στην Λειτουργία Νυκτός.
- **Όπλιση Λειτουργίας Νυκτός:** Επιλέξτε για να λειτουργεί το ραντάρ σε Λειτουργίας Νυκτός
- **ΕΙΔΟΠΟΙΗΣΗ ΜΕ ΣΕΙΡΗΝΑ Αν εντοπιστεί κίνηση:** Συναγερωμός ραντάρ με σειρήνα ή σιωπηλός.
- **Δοκιμή ισχύος σήματος Jeweller:** Επιλέξτε το για έλεγχο της ποιότητας ζεύξης συσκευής και συστήματος. Πατήστε Εκκίνηση και περιμένετε έως ότου ο χρόνος αρχίσει να μετρά αντίστροφα (περίπου ένα λεπτό). Οι μπάρες θα σας δείξουν την ισχύ του σήματος (μέγιστο 3 μπάρες). Πατήστε Διακοπή για να διακόψετε την δοκιμή και στην συνέχεια πατήστε Πίσω.
- **Δοκιμή ζώνης ανίχνευσης:** Οι επιλογές δοκιμής είναι:
 1. Άνω αισθητήρας
 2. Κάτω αισθητήρας
 3. Προστασία κάλυψης
 4. Δοκιμή δύο αισθητήρων

Επιλέξτε την δοκιμή που θέλετε. Μετά από λίγο θα εμφανιστεί το μήνυμα: **Γίνετε έναρξη δοκιμής...** και όταν εμφανισθεί το μήνυμα **Δοκιμή σε εξέλιξη...** τα Led τις συσκευής (ανάλογα την δοκιμή που επιλέξατε) θα ανάψουν σταθερά και θα παραμείνουν αναμμένα μέχρι να ακυρώσετε τον έλεγχο και η ένδειξη στο πρόγραμμα επιστρέψει στο **Έτοιμο**. Όσο τα Led είναι αναμμένα μπορείτε να κάνετε δοκιμές. Κάθε φορά που ο ανιχνευτής κίνησης ενεργοποιείται θα σβήνει για λίγο και μετά θα ανάβει και πάλι. Για να διακόψετε την δοκιμή επιλέξτε **Διακοπή**.

- Τέλος επιλέξτε **Πίσω** για επιστροφή στο αρχικό μενού.

ΣΗΜΕΙΩΣΕΙΣ: Εάν ενεργοποιήσετε την δοκιμή και η ένδειξη Έτοιμο δεν αλλάζει σε: **Γίνεται έναρξη δοκιμής**, μέσα σε δύο λεπτά, τότε η συσκευή δεν επικοινωνεί με το σύστημα.

- Η δοκιμή στον ανιχνευτή θα απενεργοποιηθεί αυτόματα μετά από 10 λεπτά.
- Η άσκοπη χρήση της δοκιμής μειώνει την διάρκεια των μπαταριών.
- **Εγχειρίδιο συσκευής:** Αγγλικές οδηγίες για την συσκευή.
- **Προσωρινή απενεργοποίηση:** Δύο διαθέσιμες επιλογές
 - ✓ **Εξ ολοκλήρου:** Απενεργοποιήστε προσωρινά την συσκευή
 - ✓ **Μόνο tamper:** Απενεργοποιήστε προσωρινά μόνο το tamper της
- Διαγραφή ανιχνευτή από το σύστημα (**Διακοπή σύζευξης συσκευής**)
- Τέλος επιλέξτε **Πίσω** και πάλι **Πίσω** για επιστροφή στην αρχική οθόνη.

Λειτουργία Φωτο-κάμερας


Το MotionCam Outdoor είναι ένας ασύρματος ανιχνευτής κίνησης εξωτερικού χώρου με κάμερα για επαλήθευση συναγερμού. Όταν ενεργοποιείται ο ανιχνευτής, η ενσωματωμένη κάμερα μπορεί να "τραβήξει" 1 έως 5 εικόνες με ανάλυση 320 × 176 pixels ή έως 3 εικόνες με ανάλυση 640 × 352 pixels. Ο ανιχνευτής διαθέτει υπέρυθρο φωτισμό (IR) για λήψη στο σκοτάδι, ο οποίος ενεργοποιείται μόνο όταν ενεργοποιείται συναγερμός.

Η ταχύτητα μετάδοσης των εικόνων εξαρτάτε από την ταχύτητα του δικτύου (Ethernet ή GSM)

- Για την μετάδοση της πρώτης εικόνας χαμηλής ανάλυσης (320 × 176) με ισχυρό σήμα σύνδεσης (Wings) με το Hub και δίκτυο Ethernet χρειάζονται το λιγότερο 9 δευτερόλεπτα.
- Για την μετάδοση της πρώτης εικόνας υψηλής ανάλυσης (640 × 352) με ισχυρό σήμα σύνδεσης (Wings) με το Hub και δίκτυο Ethernet χρειάζονται το λιγότερο 20 δευτερόλεπτα.
- Ο συνήθης χρόνος για την λήψη όλων των φωτογραφιών είναι 90 δευτερόλεπτα.
- Η αρχική ρύθμιση είναι για αποστολή εικόνων 320 × 176 pixels. Μπορείτε να επιλέξετε πόσες φωτογραφίες θέλετε να λάβετε σε χαμηλή ανάλυση
- Η επιλογή λήψης των σετ φωτογραφιών ανά όπλιση από τον ίδιο ανιχνευτή σε περίπτωση συναγερμού ρυθμίζετε από 1 έως 10.

Αρχεία αποθηκευμένων φωτογραφιών

Για να δείτε τα αρχεία των απεσταλμένων φωτογραφιών μεταβείτε στις Ειδοποιήσεις

Το σύμβολο  δίπλα σε μια Ειδοποίηση αφορά αρχείο φωτογραφιών. Επιλέξτε το για να δείτε τις φωτογραφίες

ΠΡΟΣΟΧΗ: Η MotionCam στέλνει εικόνα στο smartphone του χρήστη μόνον την στιγμή του συναγερμού. Δεν είναι κανονική κάμερα.