

ΕΓΧΕΙΡΙΔΙΟ ΧΡΗΣΗΣ

G30 LOCKIN



ΤΕΧΝΙΚΑ ΧΑΡΑΚΤΗΡΙΣΤΙΚΑ

Κλειδαριά G30

- Τρόποι ξεκλειδώματος: Δακτυλικό αποτύπωμα/ App/ Pin
- Ιδανικό για διαμερίσματα AIRBNB
- Χρήστες με PIN : 50
- Χρήστες με δακτυλικό αποτύπωμα : 20
- Τροφοδοσία : 4 x AA μπαταρίες
- Ειδοποίηση χαμηλής στάθμης μπαταρίας
- Εσωτερικού χώρου
- Wi-Fi* , Bluetooth
- Υποστηρίζει Google Home / Alexa
- 12.5x6.2x5.7 εκ. / 345 γρ. βάρος (με μπαταρίες)
- Υποστηρίζει αυτόματο κλείδωμα

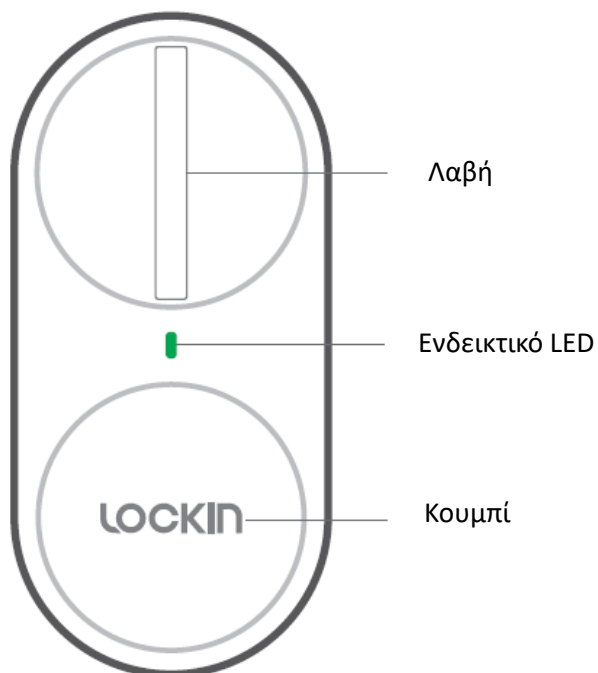
*Με την χρήση Wi-Fi Bridge

G30 keypad Pro

- Τροφοδοσία : 2 x AA μπαταρίες
- Bluetooth
- 12.5x3.6x2.6 εκ. / 112 γρ. βάρος (με μπαταρίες)

G30 Wi-Fi bridge

- Τροφοδοσία : USB-C
- Bluetooth, Wi-Fi
- 5.5 x 5.5 x 3.2 εκ



Σημείωση για LED:

Πράσινο: Ξεκλείδωμα/Επιτυχές κλείδωμα

Αναβοσβ.Πράσινο : Λειτουργία δέσμευσης με εφαρμογή

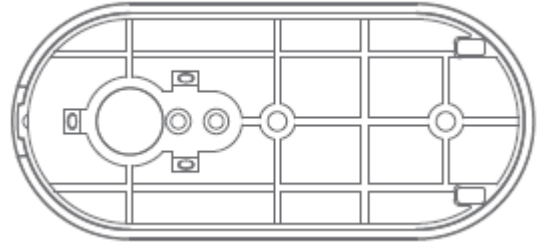
Κόκκινο : Ξεκλείδωμα/ Ανεπιτυχές κλείδωμα

Αναβοσβ.Κόκκινο : Χαμηλή μπαταρία/ Μπλοκ κλειδαριάς

ΠΕΡΙΕΧΟΜΕΝΑ ΣΥΣΚΕΥΑΣΙΑΣ G30



ΜΑΓΝΗΤΗΣ



ΒΑΣΗ G30



ΚΑΤΣΑΒΙΔΙ



ΚΛΕΙΔΙ ALLEN



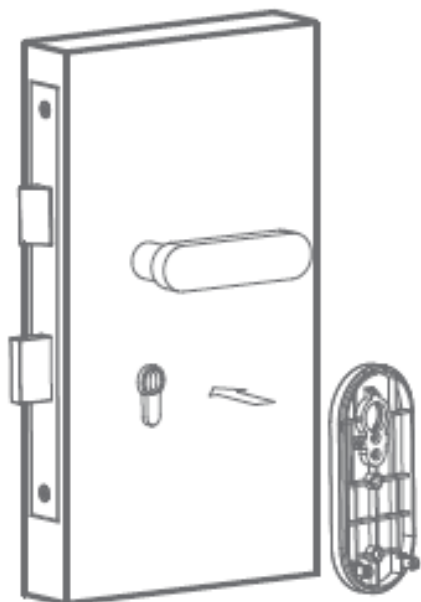
ΒΙΔΕΣ 3*6



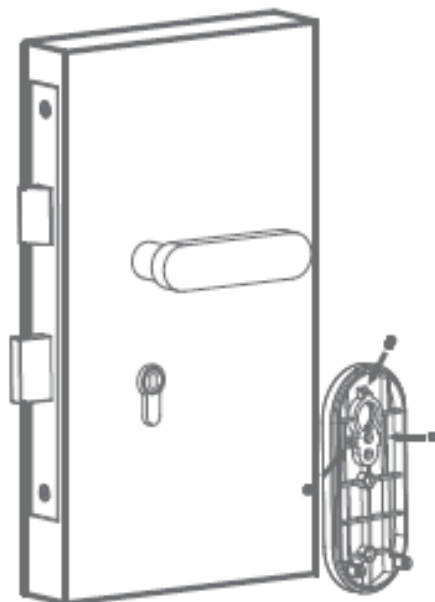
ΒΙΔΕΣ ΣΥΣΦΙΞΗΣ

ΟΔΗΓΙΕΣ ΤΟΠΟΘΕΤΗΣΗΣ G30

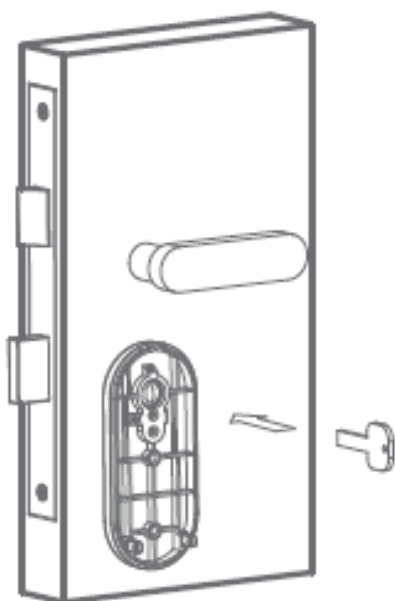
1. Τοποθετήστε τη βάση



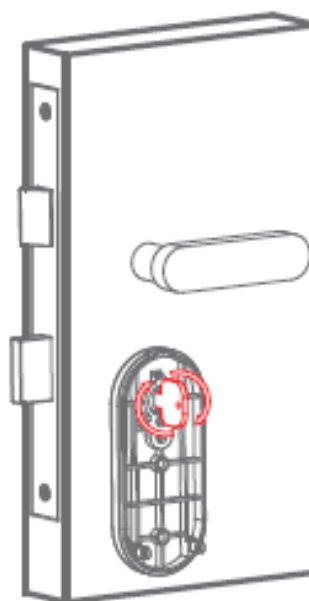
2. Σφίξτε την βάση με τις βίδες, φροντίστε για τη σταθερή τοποθέτηση



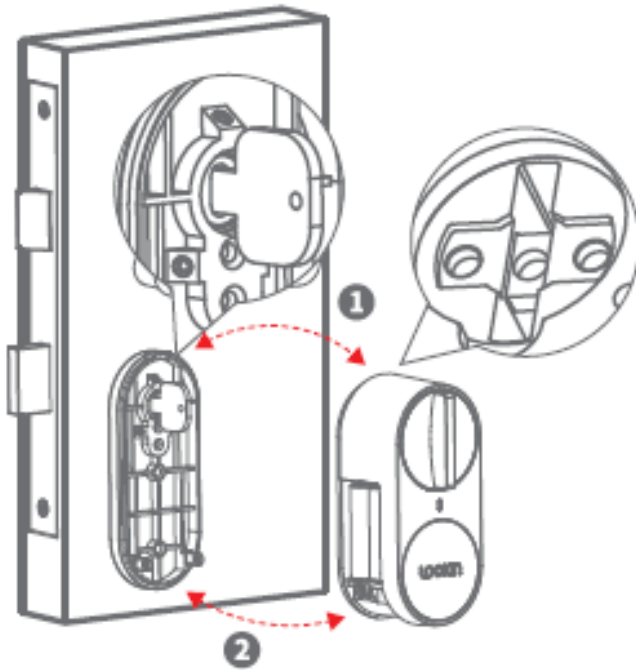
3. Τοποθετήστε το κλειδί



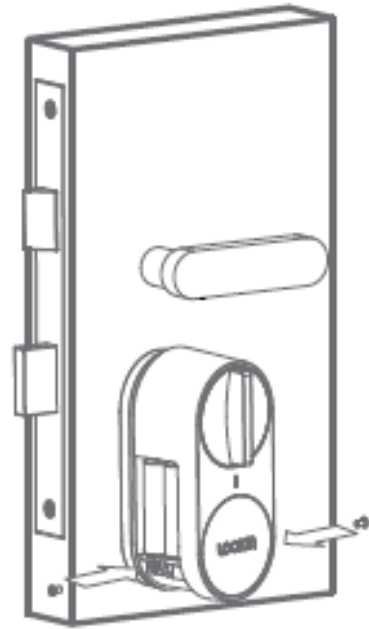
4. Δοκιμάστε το κλειδί και σιγουρευτείτε ότι μπορεί να περιστρέφεται ελεύθερα στην κλειδαριά



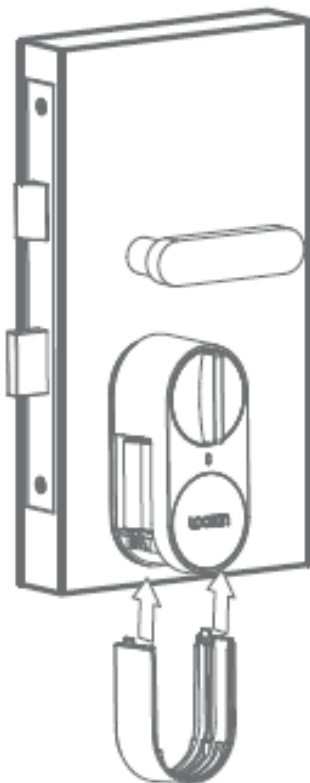
5. Τοποθετήστε το κυρίως σώμα της κλειδαριάς από πάνω προς τα κάτω όπως φαίνεται και στο σχέδιο. Σιγουρευτείτε ότι το κλειδί έχει τοποθετηθεί σωστά στην υποδοχή



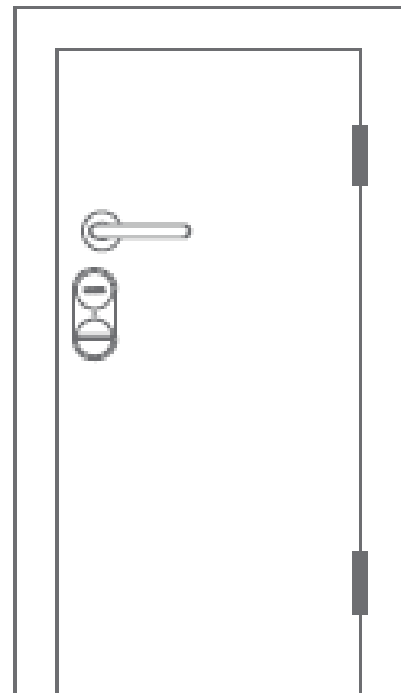
6. Σφίξτε το κυρίως σώμα με τις βίδες που παρέχονται. Γυρίστε τη λαβή. Σιγουρευτείτε ότι περιστρέφεται ελεύθερα και μπορεί να “τραβήξει” τη γλώσσα.



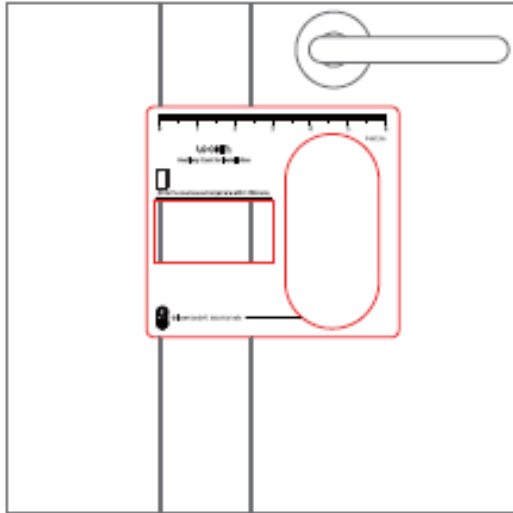
7. Τοποθετήστε τις μπαταρίες και κλείστε το κάλυμμα



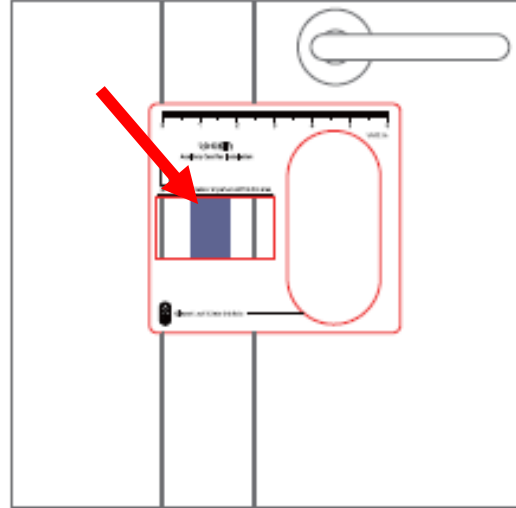
8. Η εγκατάσταση της κλειδαριάς έχει ολοκληρωθεί. Παρακαλώ εγκαταστήστε το μαγνήτη, ακολουθώντας τα παρακάτω βήματα



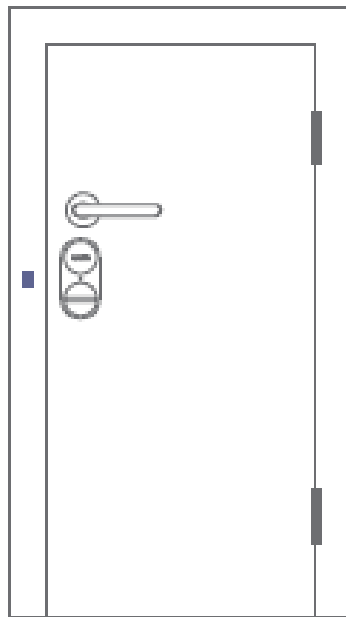
9. Τοποθετήστε την κάρτα “οδηγό” στην κλειδαριά G30. (Για δεξιόστροφες κλειδαριές, τοποθετήστε την κάρτα “οδηγό” ανάστροφα)



10. Τοποθετήστε το μαγνήτη βάσει της κάρτας “οδηγού” χρησιμοποιώντας την ταινία διπλής όψεως που παρέχεται. (Σημ. στην περίπτωση μεταλλικής πόρτας που επηρεάζει τη μαγνητική λειτουργία, χρησιμοποιήστε κλείδωμα με χρόνο μέσα από το APP)

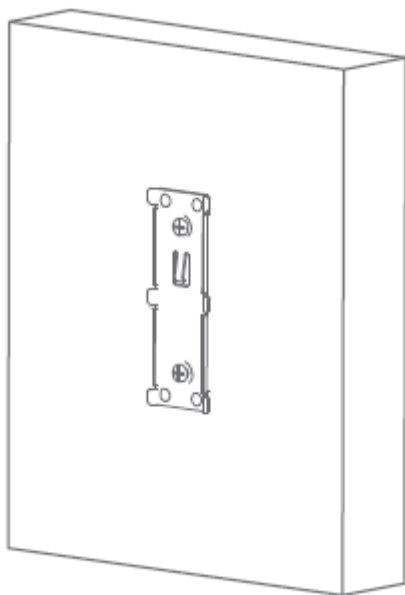


11. Τέλος, η τοποθέτηση έχει ολοκληρωθεί

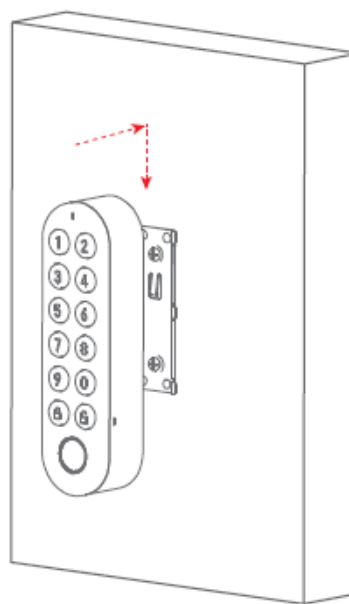


ΟΔΗΓΙΕΣ ΤΟΠΟΘΕΤΗΣΗΣ G30 KEYPAD PRO

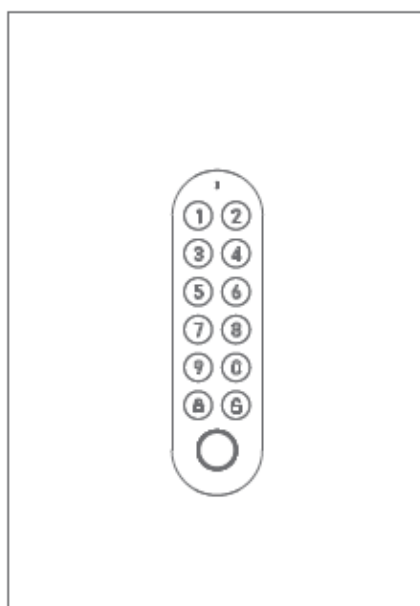
1. Τρυπήστε τον τοίχο και ασφαλίστε τη βάση με στηρίγματα και βίδες ή χρησιμοποιήστε την ταινία διπλής όψεως που παρέχεται



2. Τοποθετήστε το πληκτρολόγιο στη βάση όπως φαίνεται στο σχέδιο



3. Τέλος, η τοποθέτηση έχει ολοκληρωθεί.



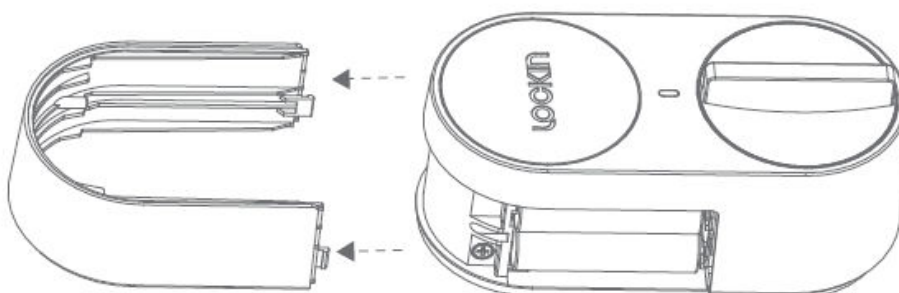
ΟΔΗΓΙΕΣ ΠΡΟΓΡΑΜΜΑΤΙΣΜΟΥ

1. Κατεβάστε την εφαρμογή Lockin Home και συνδεθείτε ή δημιουργήστε λογαριασμό. Σαρώστε τον κωδικό **QR** ή αναζητήστε την εφαρμογή Lockin Home στο Google Play ή App Store.

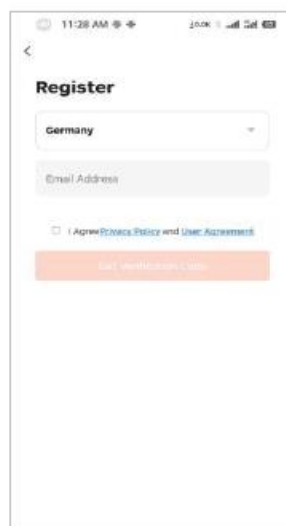
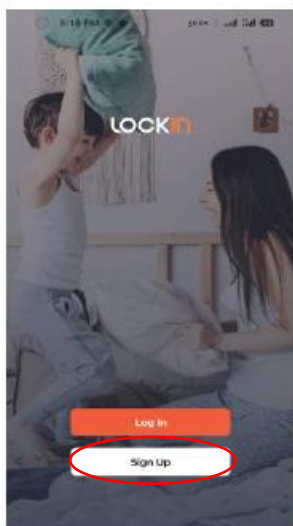


2. Ακολουθήστε τις παρακάτω οδηγίες για να “συνδέσετε” το κινητό σας με την έξυπνη κλειδαριά G30.

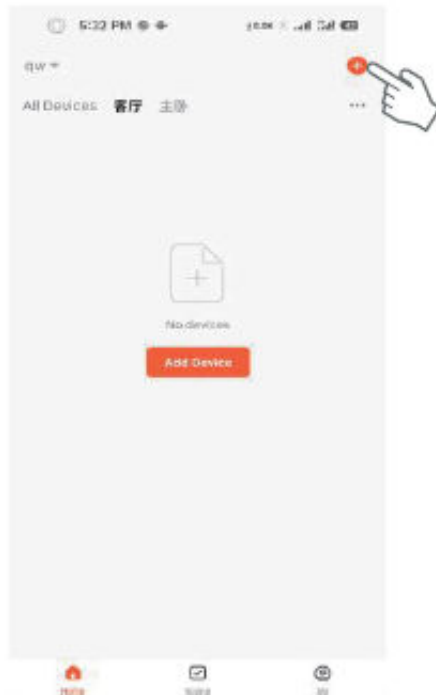
- 2.1. Αφαιρέστε το κάλυμμα των μπαταριών. Αφαιρέστε το προστατευτικό πλαστικό από τις μπαταρίες και τέλος κλείστε το κάλυμμα.



- 2.2. Αφού κατεβάσετε και εγκαταστήσετε την εφαρμογή Lockin Home, ανοίξτε την αρχική σελίδα, δημιουργήστε ένα λογαριασμό και συνδεθείτε.

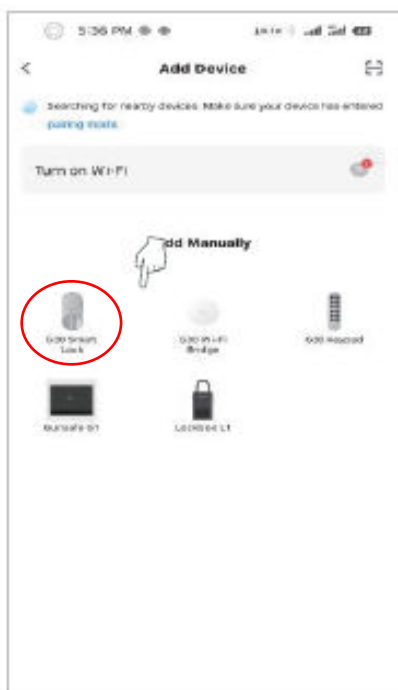


- 2.3. Για να προσθέσετε συσκευή, συνδεθείτε στο λογαριασμό σας. Έπειτα, πατήστε στο εικονίδιο “+” που βρίσκεται πάνω δεξιά.



- 2.4. Αφού μπείτε στην καρτέλα προσθήκης συσκευής, επιλέξτε τη συσκευή που θέλετε να προσθέσετε και ακολουθήστε τις παρεχόμενες οδηγίες επί της οθόνης.

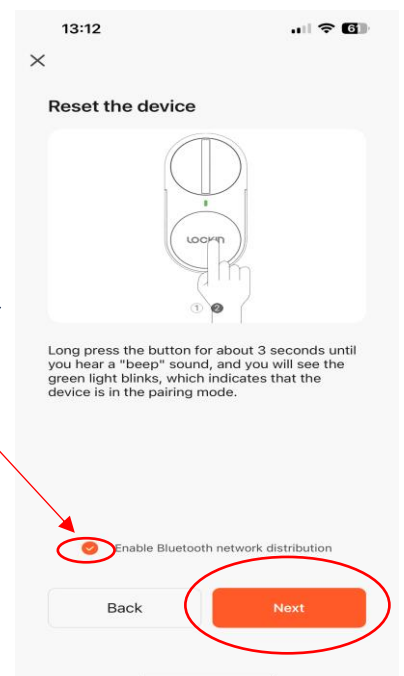
G30 Smart Lock



Επιλέξτε G30 Smart Lock



Βάλτε μπαταρίες στην κλειδαριά και σιγουρευτείτε ότι το Bluetooth είναι ενεργό



Πατήστε το πλήκτρο της κλειδαριάς για 3 δευτερόλεπτα και επιλέξτε Next. Η συσκευή θα προστεθεί αυτόματα μετά από κάποια δευτερόλεπτα και θα εκκινήσει η διαδικασία βαθμονόμησης που περιγράφεται στο κεφ. 2.8

2.5. Ολοκληρώστε τη δέσμευση του πληκτρολογίου και Wi-Fi Bridge με τον ίδιο τρόπο.

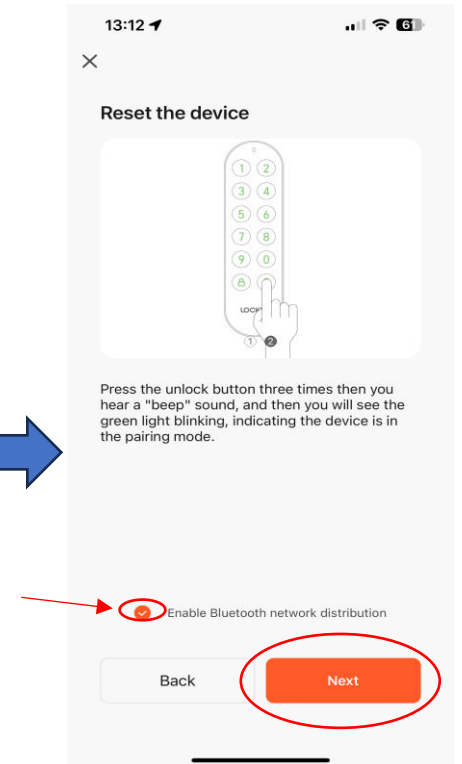
G30 Keypad



Επιλέξτε G30 keypad

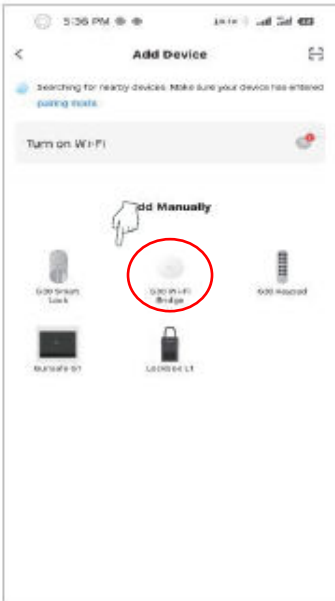


Βάλτε μπαταρίες και σιγουρευτείτε ότι το Bluetooth είναι ενεργό

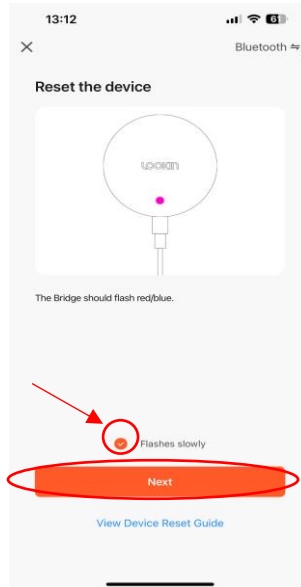


Πατήστε 3 φορές το πλήκτρο ξεκλειδώματος μέχρι να ακούσετε ένα “μπιπ”. Θα δείτε τα πλήκτρα να αναβοσβήνουν πράσινο. Επιλέξτε Next και η συσκευή θα προστεθεί αυτόματα μετά από κάποια δευτερόλεπτα

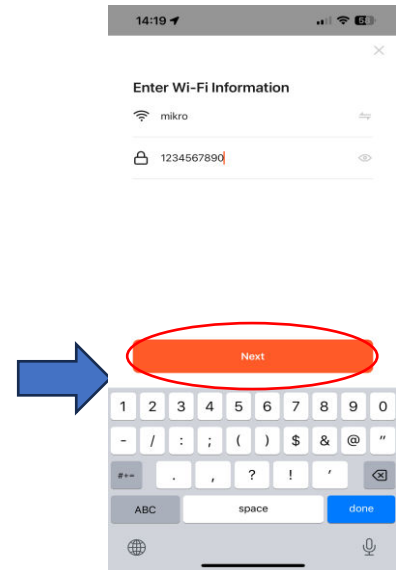
G30 WiFi bridge



Επιλέξτε G30 Wi-Fi Bridge

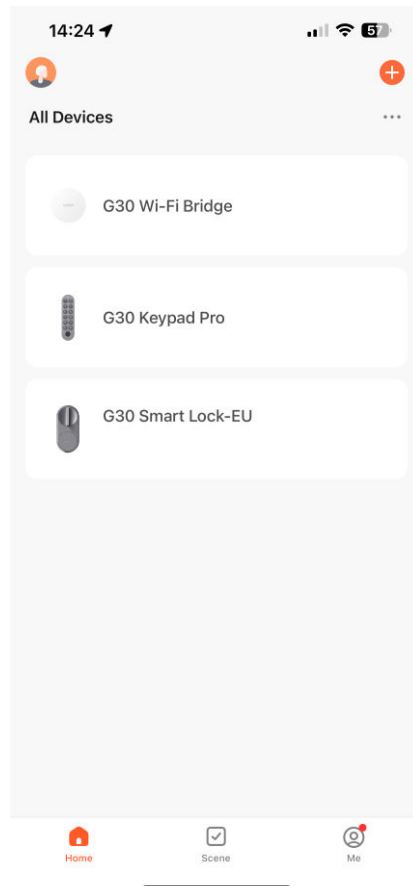


Δώστε τροφοδοσία και πατήστε Next. Σημ. το led πρέπει να αναβοσβήνει κόκκινο/μπλε

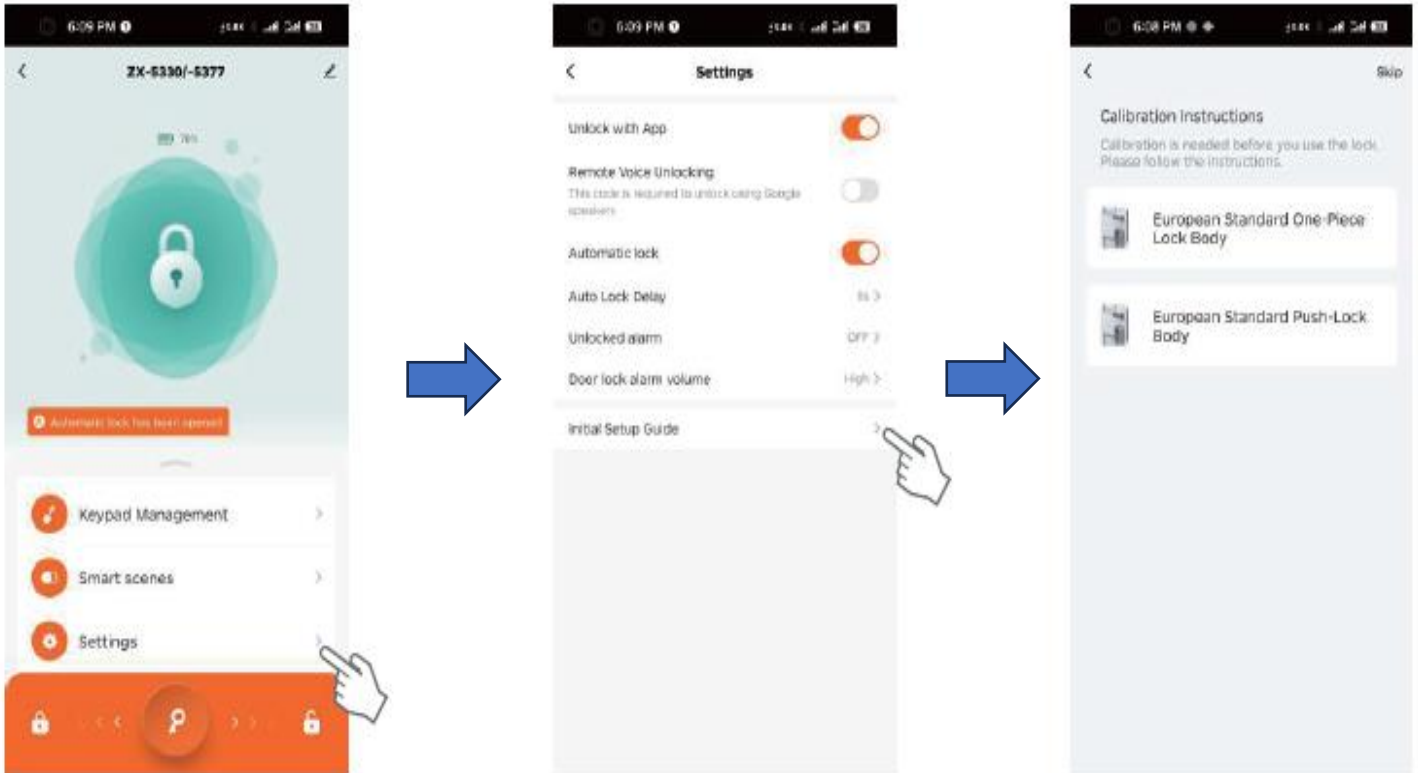


Βάλτε τον κωδικό Wi-Fi και πατήστε Next. Η συσκευή θα προστεθεί αυτόματα μετά από λίγα δευτερόλεπτα

Όταν προσθέσετε όλες τις συσκευές επιτυχώς, η κεντρική καρτέλα θα πρέπει να έχει διαμορφωθεί ως εξής :



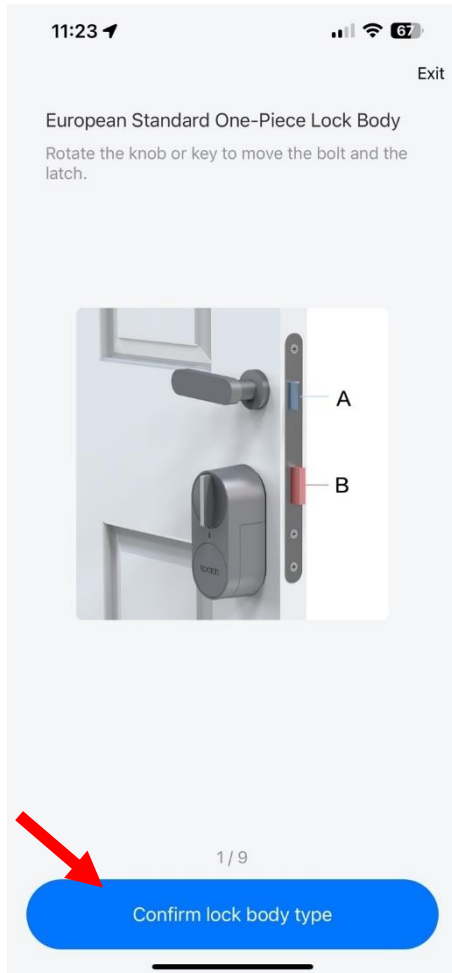
- 2.6. Αφού ολοκληρώσετε τη δέσμευση της κλειδαριάς, η εφαρμογή θα σας οδηγήσει αυτομάτως στην καρτέλα βαθμονόμησης (calibration) της κλειδαριάς. Η βαθμονόμηση είναι απαραίτητη για τη σωστή λειτουργία της. Εάν εξέλθετε από το μενού της βαθμονόμησης, μπορείτε να πραγματοποιήσετε ξανά βαθμονόμηση με τον παρακάτω τρόπο.



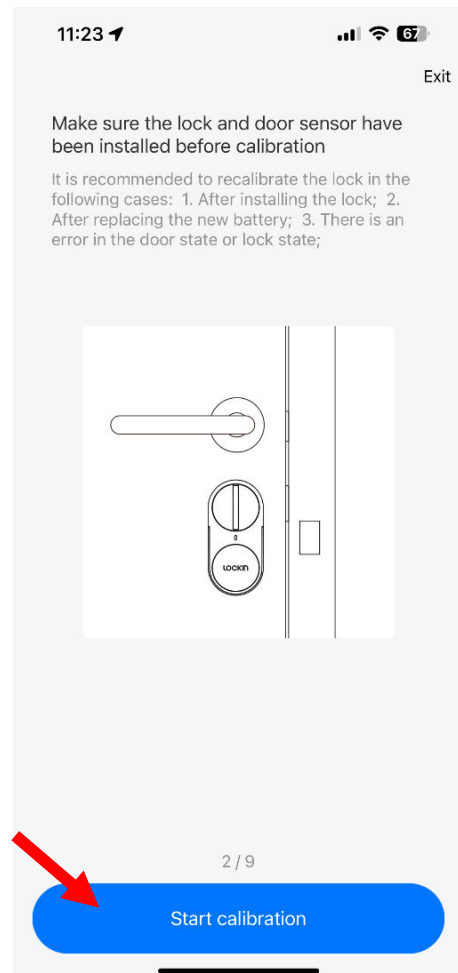
- 2.7. **European Standard One-Piece Lock Body** (*Σύνηθες): Περιστρέψτε τη λαβή ή το κλειδί και χειρίστε τον/τους πίσω/πίρους και τη γλώσσα.

European Standard Push-Lock Body: Γυρίζετε τη λαβή ή το κλειδί και χειρίστε τον/τους πίσω/πίρους αλλά όχι τη γλώσσα.

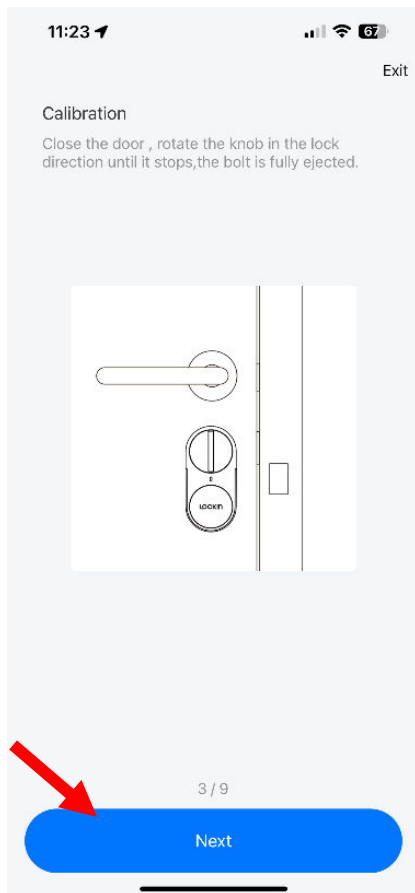
- 2.8. Επιλέξτε τον κατάλληλο τρόπο βαθμονόμησης βάσει του τύπου αφαλού που διαθέτετε. Κατά τη διάρκεια της βαθμονόμησης εάν δεν έχετε τοποθετήσει τον μαγνήτη (αντίκρισμα), η κλειδαριά δε θα γνωρίζει την κατάσταση της πόρτας (ανοικτό-κλειστό) αλλά θα μπορεί να κλειδώνει και να ξεκλειδώνει κανονικά. Κατά τη διαδικασία της βαθμονόμησης θα εμφανιστούν τα παρακάτω μενού.



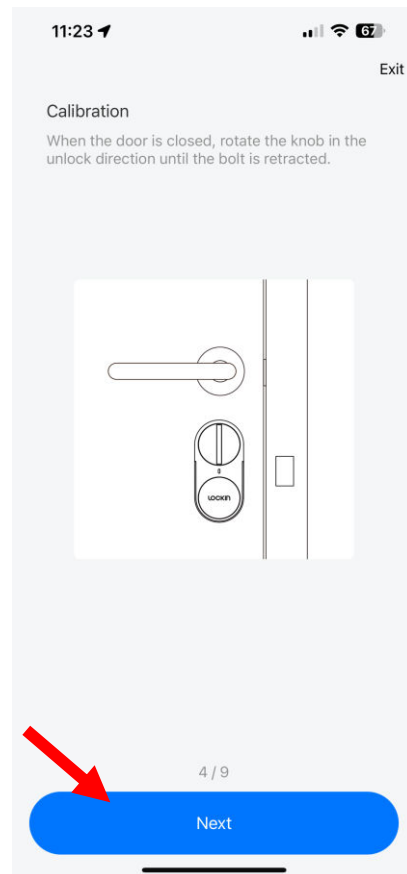
1. Επιλέξτε: Confirm lock body type



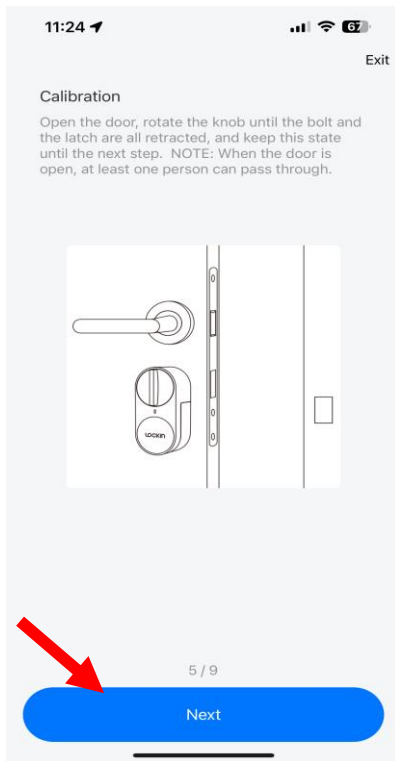
2. Σιγουρευτείτε ότι η κλειδαριά και ο μαγνήτης έχουν τοποθετηθεί σωστά. Προτείνεται να γίνεται βαθμονόμηση όταν αλλάζετε μπαταρίες/όταν η κλειδαριά δίνει κάποιο σφάλμα. Επιλέξτε: Start calibration για να προχωρήσετε



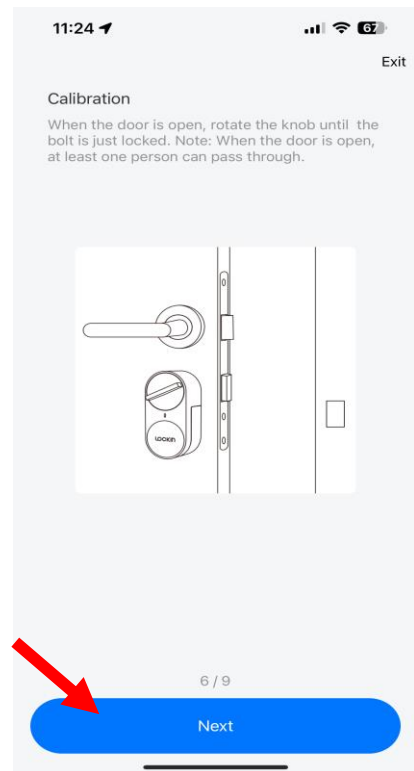
3. Όταν η πόρτα είναι κλειστή, γυρίστε τη λαβή προς την κατεύθυνση κλειδώματος μέχρι να τερματίσει. Οι πύρινοι πρέπει να είναι στην μέγιστη θέση κλειδώματος. Πατήστε Next για να προχωρήσετε



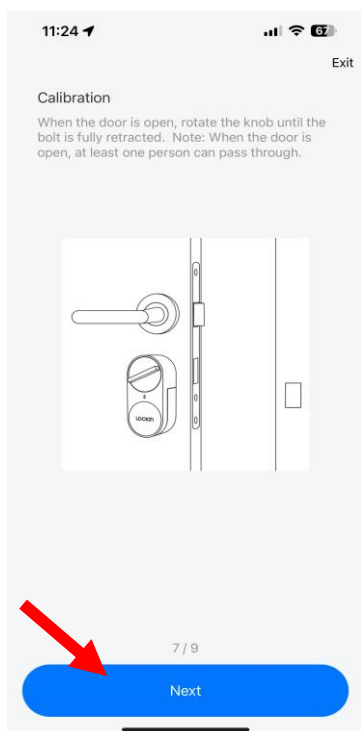
4. Όταν η πόρτα είναι κλειστή, γυρίστε τη λαβή προς την κατεύθυνση ξεκλειδώματος μέχρι να “τραβήξετε” τη γλώσσα. Πατήστε Next για να προχωρήσετε



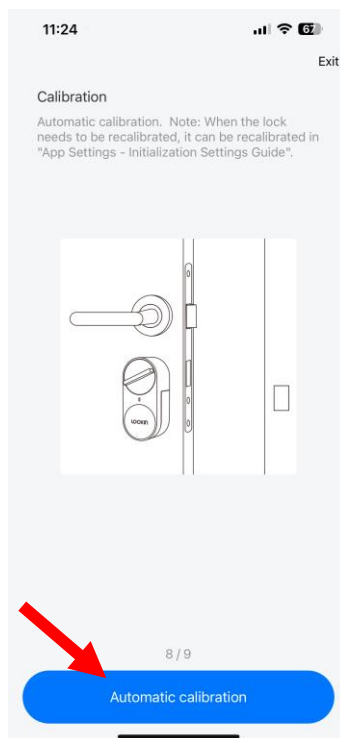
5. Ανοίξτε την πόρτα, περιστρέψτε τη λαβή μέχρι τόσο οι πύροι όσο και η γλώσσα να είναι “μαζεμένοι” μέσα στην πόρτα και κρατήστε την κλειδαριά σε αυτήν την θέση μέχρι το επόμενο βήμα. Πατήστε Next για να προχωρήσετε



6. Όσο η πόρτα είναι ανοικτή, γυρίστε τη λαβή μέχρι οι πύροι να έχουν μόλις κλειδώσει. Πατήστε Next για να πάτε στο επόμενο βήμα

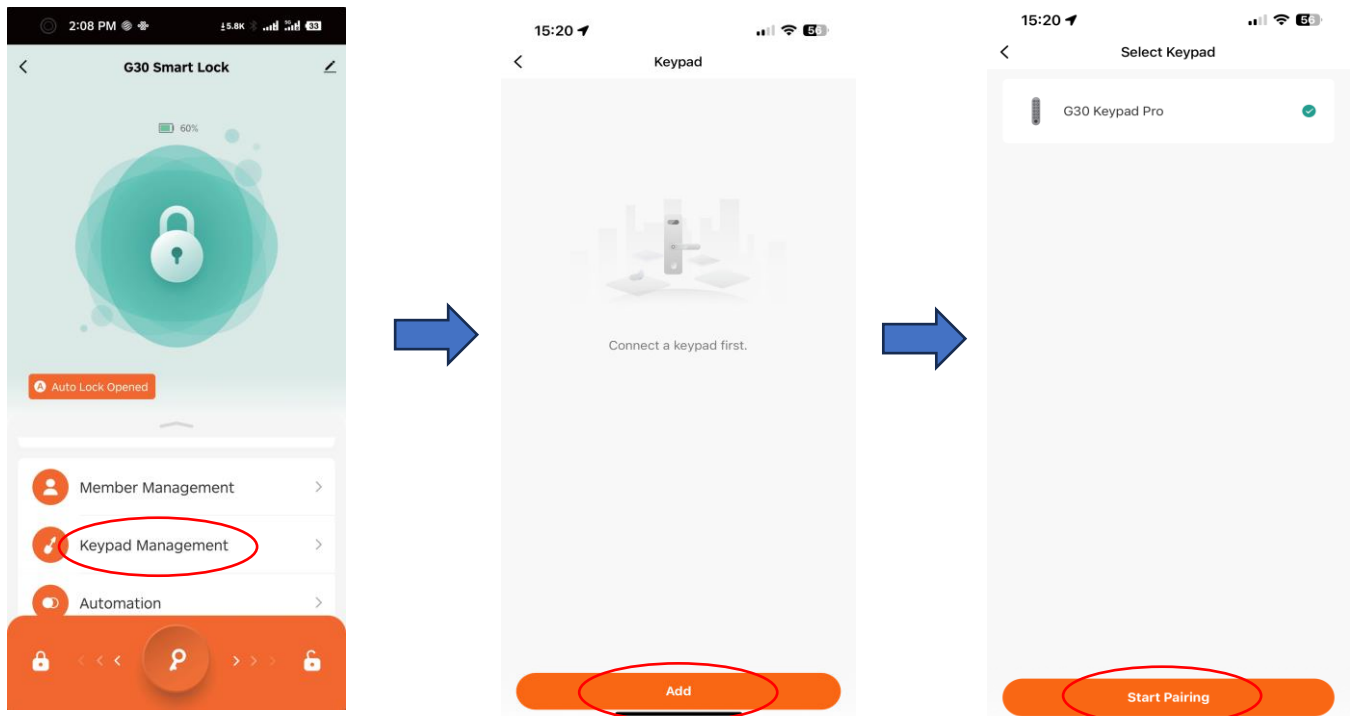


7. Όσο η πόρτα είναι ανοικτή, γυρίστε τη λαβή μέχρι οι πύροι να έχουν ξεκλειδώσει πλήρως. Πατήστε Next για να πάτε στο επόμενο βήμα

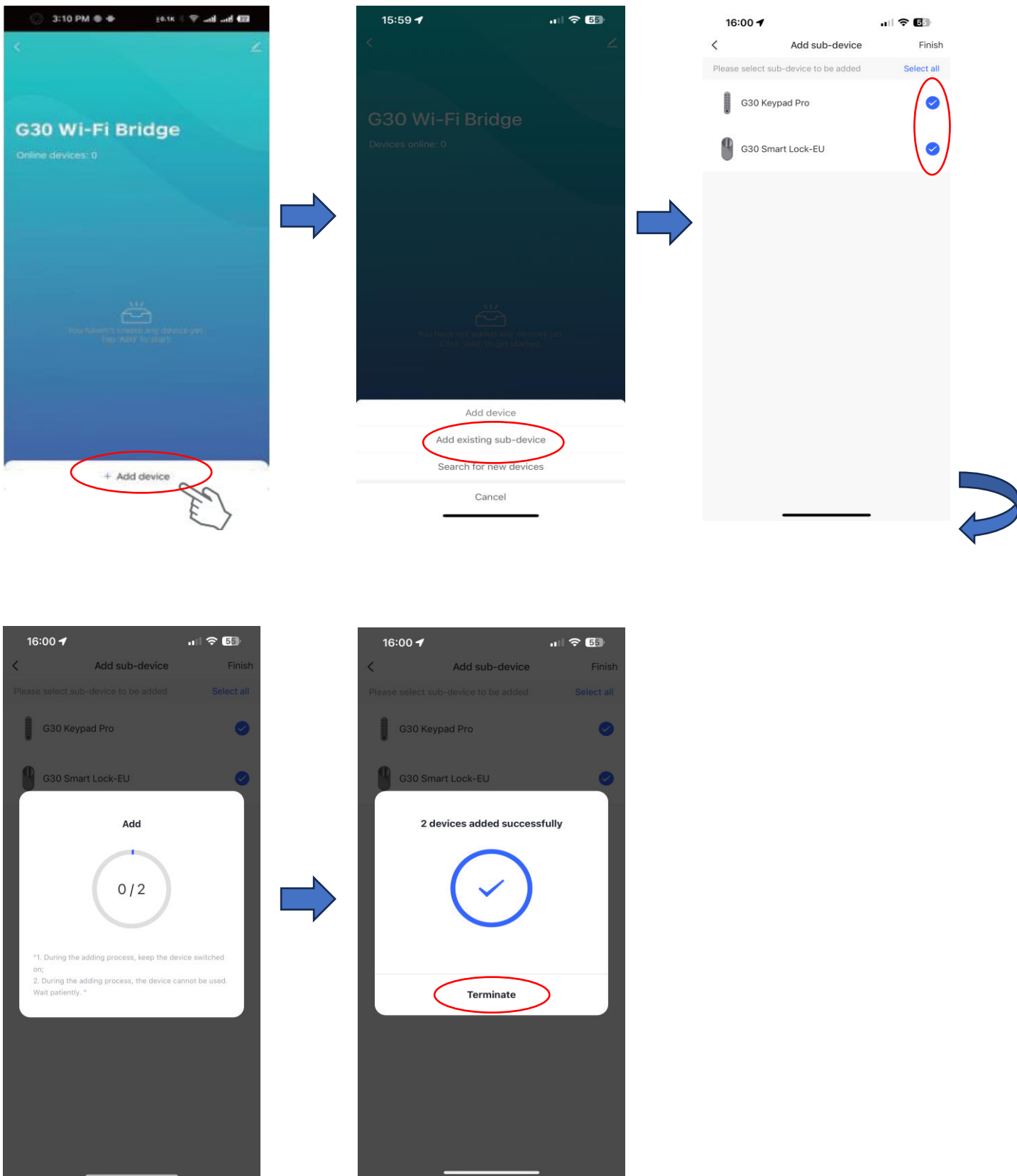


8. Αυτόματη βαθμονόμηση. Σημ.: Εάν η κλειδαριά χρειαστεί ξανά βαθμονόμηση, πηγαίνετε στο : “App Settings – Initialization Settings Guide”. Πατήστε Automatic Calibration για να

- 2.9. **Σύζευξη G30 με πληκτρολόγιο.** Για να πραγματοποιήσετε σύζευξη του πληκτρολογίου με την κλειδαριά, επιλέξτε “Keypad Management” στο κεντρικό μενού της κλειδαριάς στην εφαρμογή, και έπειτα επιλέξτε το πληκτρολόγιο που θέλετε να συζευχτεί με την κλειδαριά.

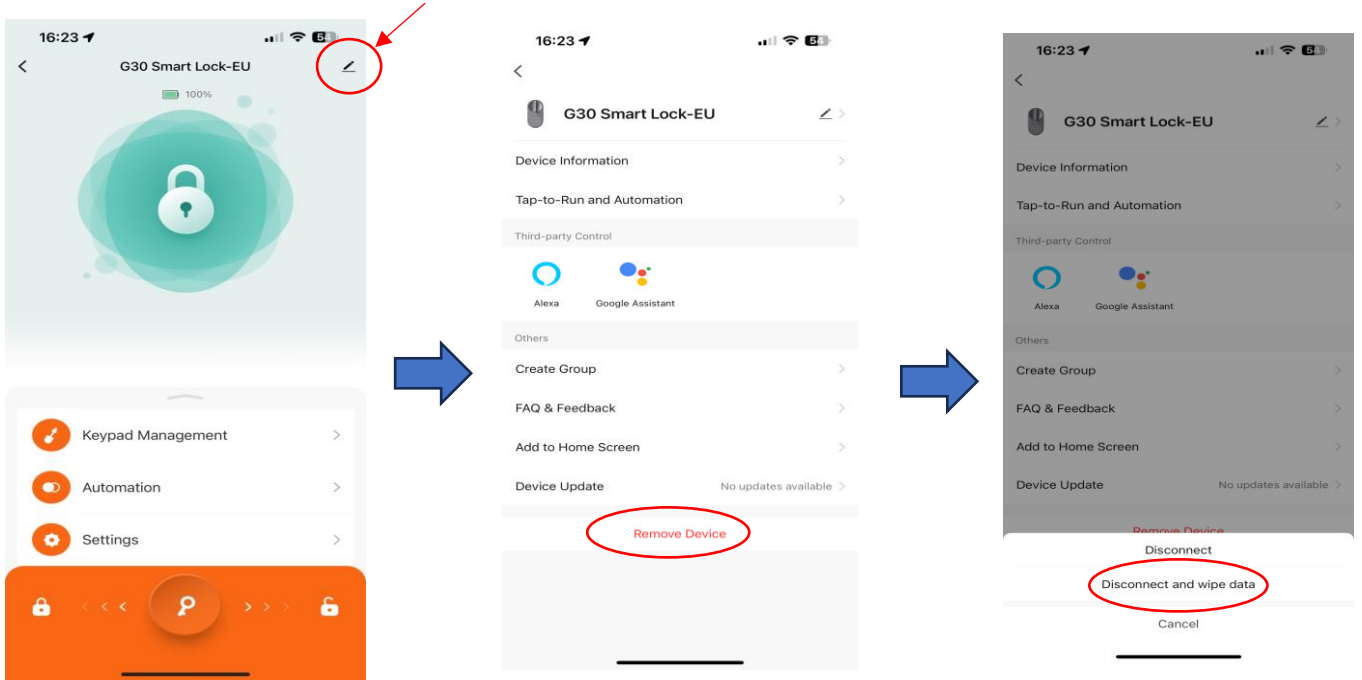


2.10. **Σύζευξη G30 Wi-Fi Bridge.** Για να προσθέσετε συσκευή στο WIFI bridge, επιλέξτε το WIFI Bridge που έχετε ήδη προσθέσει και έπειτα πατήστε Add device και ακολουθήστε τα βήματα που φαίνονται παρακάτω.

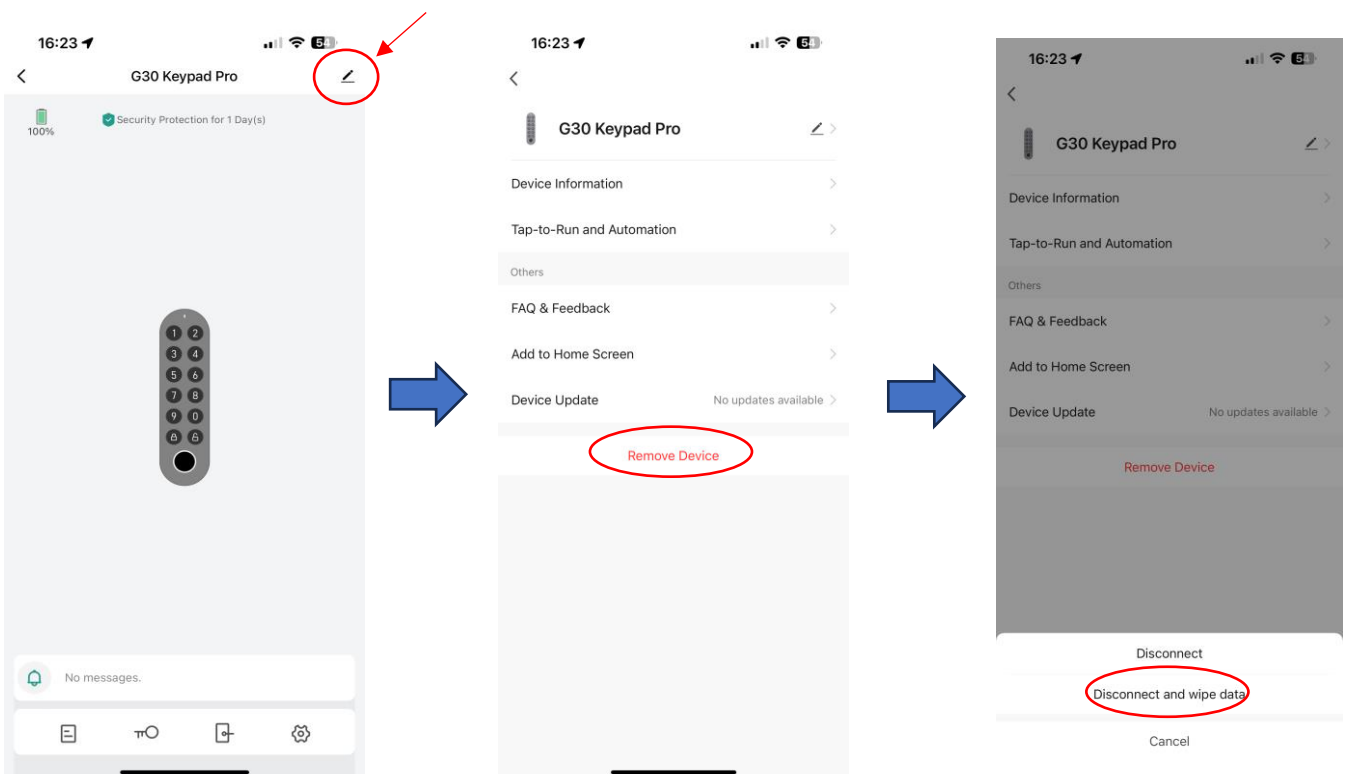


2.11. Επαναφορά εργοστασιακών ρυθμίσεων συσκευής: Για να πραγματοποιήσετε εργοστασιακές ρυθμίσεις, ακολουθήστε τα παρακάτω βήματα:

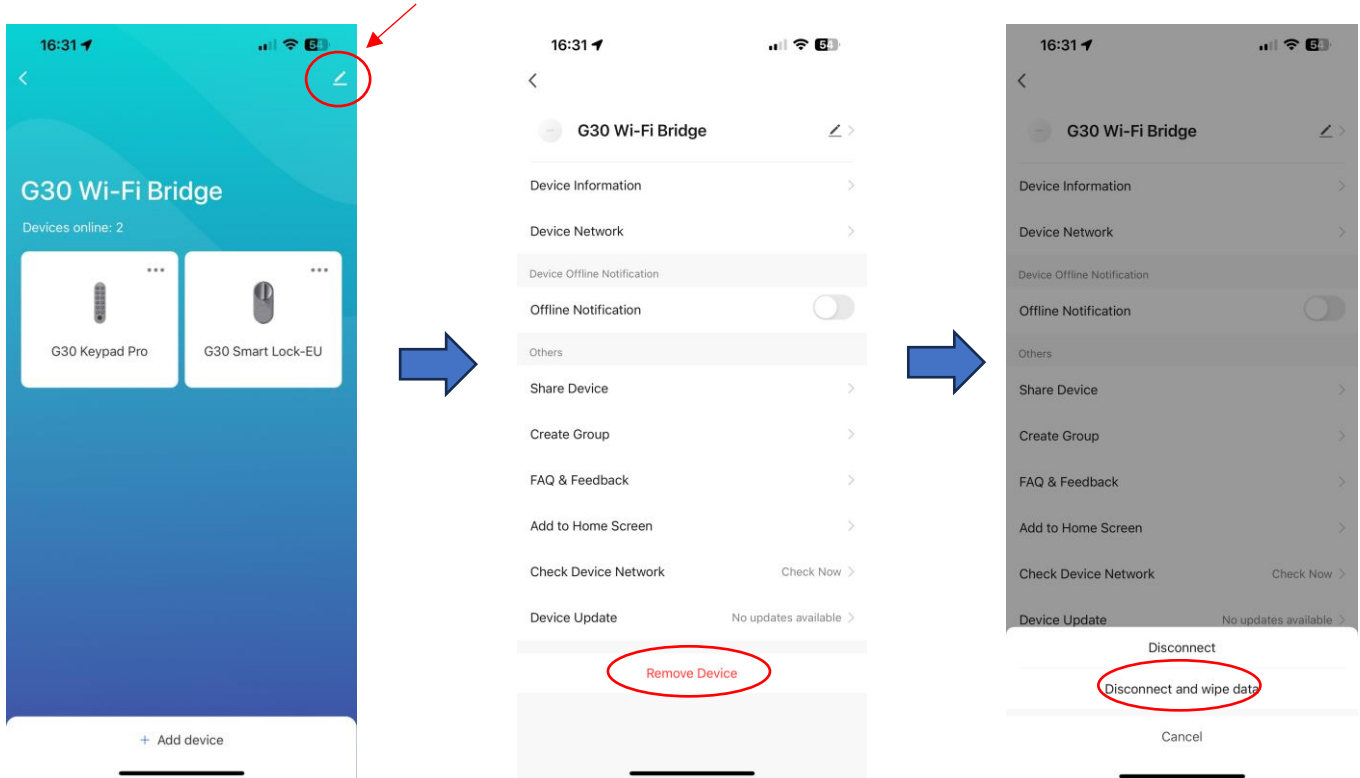
G30 Smart Lock



G30 Keypad









G30 Wi-Fi Bridge









3. Επεξήγηση Λειτουργιών Συσκευής

Σημειώσεις :

- 1) Κατά τη χρήση του app για σύνδεση με την έξυπνη κλειδαριά G30, για λόγους ασφαλείας, η πόρτα δεν μπορεί να ξεκλειδώσει μέσω του keypad PRO. Θα πρέπει να κλείσετε το app και ύστερα από 10 δευτερόλεπτα, θα μπορείτε να ξαναχρησιμοποιήσετε το πληκτρολόγιο keypad PRO.
- 2) Εάν δεν κάνετε καμία ενέργεια στην εφαρμογή για 10 δευτερόλεπτα, η Bluetooth σύνδεση μεταξύ συσκευής – τηλεφώνου , θα τερματιστεί. Είναι φυσιολογικό να εμφανιστεί μήνυμα στην εφαρμογή “Bluetooth reconnection” (επανασύνδεση Bluetooth)

Λειτουργία	Τρόπος Προγραμματισμού	Σχόλια
Μόνιμος Κωδικός (Permanent Password)	<ol style="list-style-type: none">1. Ανοίξτε την εφαρμογή LockinHome2. Επιλέξτε το πληκτρολόγιο G303. Πατήστε 4. Πατήστε 5. Επιλέξτε Online Password>Permanent Password6. Επιλέξτε την κλειδαριά7. Επιλέξτε χρήστη8. Ορίστε κωδικό, όνομα χρήστη κτλ.9. Πατήστε Save (Αποθήκευση)	<ol style="list-style-type: none">1. Οι μόνιμοι κωδικοί είναι για μόνιμους χρήστες του συστήματος.2. Μπορούν να προγραμματιστούν μόνο όταν το κινητό είναι συνδεδεμένο στο Gateway ή μέσω Bluetooth στην κλειδαριά
Online Κωδικός μίας χρήσης (Online One-Time Password)	<ol style="list-style-type: none">1. Ανοίξτε την εφαρμογή LockinHome2. Επιλέξτε το πληκτρολόγιο G303. Πατήστε 4. Πατήστε 5. Επιλέξτε Online Password>One-time Password6. Επιλέξτε την κλειδαριά7. Ορίστε τον κωδικό , όνομα κωδικού κτλ.8. Πατήστε Save (Αποθήκευση)	<ol style="list-style-type: none">1. Ο κωδικός μπορεί να χρησιμοποιηθεί μόνο μια φορά πριν λήξει2. Μπορεί να προγραμματιστεί μόνο όταν το κινητό είναι συνδεδεμένο στο Gateway ή μέσω Bluetooth στην κλειδαριά
Online Κωδικός Περιορισμένου χρόνου (On-line Time-Limited Password)	<ol style="list-style-type: none">1. Ανοίξτε την εφαρμογή LockinHome2. Επιλέξτε το πληκτρολόγιο G303. Πατήστε 4. Πατήστε 5. Επιλέξτε Online Password>Time-Limited Password6. Επιλέξτε την κλειδαριά7. Ορίστε τον κωδικό , όνομα κωδικού κτλ.8. Πατήστε Save (Αποθήκευση)	<ol style="list-style-type: none">1. Ο κωδικός μπορεί να χρησιμοποιηθεί όσες φορές θέλετε πριν λήξει2. Μπορεί να προγραμματιστεί μόνο όταν το κινητό είναι συνδεδεμένο στο Gateway ή μέσω Bluetooth στην κλειδαριά

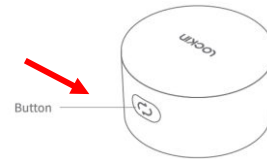
<p>Offline Κωδικός μιας Χρήσης (Offline One-Time Password)</p>	<ol style="list-style-type: none"> 1. Ανοίξτε την εφαρμογή LockinHome 2. Επιλέξτε το πληκτρολόγιο G30 3. Πατήστε  4. Πατήστε  5. Επιλέξτε Offline Password>Time Limited Password 6. Ορίστε χρόνο λήξης 7. Πατήστε "Obtain Password" 8. Ορίστε κωδικό και ονομασία 9. Πατήστε Done (Αποθήκευση) 	<ol style="list-style-type: none"> 1. Ο κωδικός ισχύει για 6 ώρες και μπορεί να χρησιμοποιηθεί μόνο μια φορά. 2. Ο κωδικός μπορεί να προγραμματιστεί και Off-line (Χωρίς να υπάρχει ενεργή σύνδεση ούτε με Bluetooth ούτε μέσω Wi-Fi Gateway)
<p>Offline Κωδικός περιορισμένου χρόνου (Offline Time-Limited Password)</p>	<ol style="list-style-type: none"> 1. Ανοίξτε την εφαρμογή LockinHome 2. Επιλέξτε το πληκτρολόγιο G30 3. Πατήστε  4. Πατήστε  5. Επιλέξτε Offline Password>Time-Limited Password 6. Ορίστε χρόνο λήξης 7. Πατήστε "Get Password" 8. Ορίστε ονομασία κωδικού 9. Πατήστε Done (Αποθήκευση) 	<ol style="list-style-type: none"> 1. Χρησιμοποιήστε τον κωδικό τουλάχιστον μια φορά εντός του πρώτου 24ωρου ισχύος του κωδικού. Αλλιώς ο κωδικός καταργείται αυτόματα. 2. Ο κωδικός μπορεί να προγραμματιστεί και Off-line (Χωρίς να υπάρχει ενεργή σύνδεση ούτε με Bluetooth ούτε μέσω Wi-Fi Gateway)
<p>Offline Κωδικός Εκκαθάρισης (Offline Clearing Code)</p>	<ol style="list-style-type: none"> 1. Ανοίξτε την εφαρμογή LockinHome 2. Επιλέξτε το πληκτρολόγιο G30 3. Πατήστε  4. Πατήστε  5. Επιλέξτε Off-line Password>Clearing Code 6. Επιλέξτε Clear All / Clear One 7. Πατήστε "Get Clearing Code" 8. Πατήστε Done (Αποθήκευση) 	<ol style="list-style-type: none"> 1. Ο κωδικός εκκαθάρισης μπορεί να χρησιμοποιηθεί για να καταργήσει έναν ή όλους τους offline κωδικούς περιορισμένου χρόνου. 2. Ο κωδικός μπορεί να προγραμματιστεί και Off-line (Χωρίς να υπάρχει ενεργή σύνδεση ούτε με Bluetooth ούτε μέσω Wi-Fi Gateway)
<p>Ξεκλείδωμα Bluetooth (Bluetooth Unlock)</p>	<ol style="list-style-type: none"> 1. Ανοίξτε την εφαρμογή LockinHome 2. Επιλέξτε την κλειδαριά G30 3. Σύρετε το κουμπί ξεκλειδώματος στο κάτω μέρος της οθόνης προς τα δεξιά 	<ol style="list-style-type: none"> 1. Όταν το Wi-Fi Gateway είναι on-line, τότε η κλειδαριά μπορεί να ξεκλειδώσει απομακρυσμένα 2. Όταν η σύνδεση γίνεται μέσω Bluetooth μπορείτε να ελέγξετε την κλειδαριά σε κοντινή απόσταση μόνο

<p>Ξεκλείδωμα με δακτυλικό αποτύπωμα (Fingerprint Unlock, G30 Keypad Pro)</p>	<ol style="list-style-type: none"> 1. Ανοίξτε την εφαρμογή LockinHome 2. Επιλέξτε το πληκτρολόγιο G30 3. Πατήστε  4. Επιλέξτε "fingerprint" 5. Πατήστε  6. Επιλέξτε κλειδαριά 7. Επιλέξτε χρήστη 8. Προγραμματίστε δακτυλικό αποτύπωμα 9. Πατήστε Save (Αποθήκευση) 	<p>Προτείνεται να προγραμματίζεται δακτυλικό Αποτύπωμα από το ίδιο δάκτυλο σε διαφορετικές γωνίες. Με αυτόν τον τρόπο, το ξεκλείδωμα με δακτυλικό Αποτύπωμα θα είναι πιο άμεσο και γρήγορο στην απόκριση</p>
<p>Αυτόματο κλείδωμα (Auto Lock) με χρήση του μαγνήτη</p>	<p>(Ο μαγνήτης έχει τοποθετηθεί πριν από την βαθμονόμηση της κλειδαριάς)</p> <ol style="list-style-type: none"> 1. Ανοίξτε την εφαρμογή LockinHome 2. Επιλέξτε G30 Smart Lock 3. Πατήστε Settings 4. Ενεργοποιήστε το Auto Lock 5. Ορίστε επιθυμητό χρόνο "Auto Lock Time" 	<p>Ο μαγνήτης επιτρέπει στην κλειδαριά να γνωρίζει την κατάσταση (ανοικτό/κλειστό) στην πόρτα. Όταν η βαθμονόμηση γίνεται με το μαγνήτη τοποθετημένο τότε η συσκευή μπαίνει σε λειτουργία "με χρήση μαγνήτη"</p>
<p>Αυτόματο κλείδωμα (Auto Lock) χωρίς χρήση του μαγνήτη</p>	<p>(Η βαθμονόμηση της κλειδαριάς έγινε χωρίς το μαγνήτη)</p> <ol style="list-style-type: none"> 1. Ανοίξτε την εφαρμογή LockinHome 2. Επιλέξτε G30 Smart Lock 3. Πατήστε Settings 4. Ενεργοποιήστε το Auto Lock 5. Ορίστε επιθυμητό χρόνο "Auto Lock time" 	<p>Εάν υπάρχει μαγνήτης, η G30 κλειδαριά θα κλειδώσει αυτόματα μετά το πέρας του χρόνου "Auto lock time" και αφού πρώτα έχει προηγηθεί το κλείσιμο της πόρτας.</p> <p>Εάν ΔΕΝ υπάρχει μαγνήτης, η G30 κλειδαριά θα κλειδώσει αυτόματα μετά το πέρας του χρόνου "Auto Lock Time". Δε θα μπορεί να γνωρίζει όμως εάν η πόρτα έχει όντως κλείσει και υπάρχει πιθανότητα να κλειδώσει στον "αέρα".</p>
<p>Προσωρινή Απενεργοποίηση του χρόνου "Auto Lock Time"</p>	<p>Εφόσον το "Auto Lock" είναι ενεργοποιημένο, μπορείτε να το απενεργοποιήσετε προσωρινά πατώντας το κεντρικό κουμπί της G30 κλειδαριάς τρεις φορές.</p> 	<p>Για να επαναφέρετε τη λειτουργία "Auto lock" πατήστε ξανά το κεντρικό κουμπί της G30 κλειδαριάς τρεις φορές.</p>

4. FAQ, Συχνές Ερωτήσεις

- **Τι πρέπει να κάνω όταν η συσκευή δεν μπορεί να συζευχτεί με την εφαρμογή;**
Διαγράψτε και επανεγκαταστήστε την εφαρμογή LockinHome, σιγουρευτείτε ότι το Bluetooth του τηλεφώνου σας είναι ενεργοποιημένο και ότι η εφαρμογή Lockin Home App έχει δικαιώματα χρήσης της υπηρεσίας Bluetooth, δώστε τροφοδοσία ξανά στη συσκευή και δοκιμάστε τη σύζευξη.

- **Τι πρέπει να κάνω όταν το Wi-Fi bridge δεν μπορεί να συνδεθεί στο δίκτυο;**
Α) Πατήστε παρατεταμένα το πλήκτρο στο Wi-Fi bridge για 10 δευτερόλεπτα μέχρι το ενδεικτικό Led να σβήσει για 1 δευτερόλεπτο, και η συσκευή να επανέλθει σε εργοστασιακές ρυθμίσεις και να επανεκκινήσει.



Β) Ακολουθήστε τις οδηγίες σύζευξης που περιγράφονται στην παρ. 2.5

- **Τι πρέπει να κάνω όταν η κλειδαριά δεν μπορεί να ξεκλειδώσει μέσω του πληκτρολογίου;**
(1) Ελέγξτε ότι ο κωδικός είναι σωστός και δεν έχει λήξει. (2) Ελέγξτε μήπως το πληκτρολόγιο είναι τοποθετημένο σε μεγάλη απόσταση από την κλειδαριά. Προτείνεται η απόσταση αυτή να μην ξεπερνάει τα **3 μέτρα**. (3) Όταν το τηλέφωνο είναι συνδεδεμένο με την κλειδαριά μέσω του App, δεν επιτρέπεται ο ταυτόχρονος χειρισμός της κλειδαριάς από το πληκτρολόγιο για λόγους ασφαλείας. Αφού βγείτε από το application ή δε γίνει καμία ενέργεια από το application για 10 δευτερόλεπτα, τότε θα μπορέσετε να ξαναχρησιμοποιήσετε το πληκτρολόγιο.
- **Τι πρέπει να κάνω όταν το application ζητά σύνδεση Bluetooth;**
Εάν δεν πραγματοποιηθεί καμία ενέργεια για 10 δευτερόλεπτα, η σύνδεση Bluetooth μεταξύ του κινητού σας και της κλειδαριάς θα διακοπεί αυτόματα. Είναι λογικό λοιπόν να εμφανιστεί μήνυμα επανασύνδεσης Bluetooth στην εφαρμογή.
- **Τι πρέπει να κάνω όταν η κλειδαριά και το πληκτρολόγιο δεν μπορούν να συζευχτούν/αποζευχτούν;**
(1) Αφαιρέστε την κλειδαριά και το πληκτρολόγιο από το Wi-Fi gateway, εφόσον είναι περασμένα σε αυτό.
(2) Παρακαλώ ελέγξτε ότι τόσο η κλειδαριά όσο και το πληκτρολόγιο είναι συνδεδεμένα με το κινητό σας μέσω Bluetooth (Εφόσον δεν υπάρχει gateway).